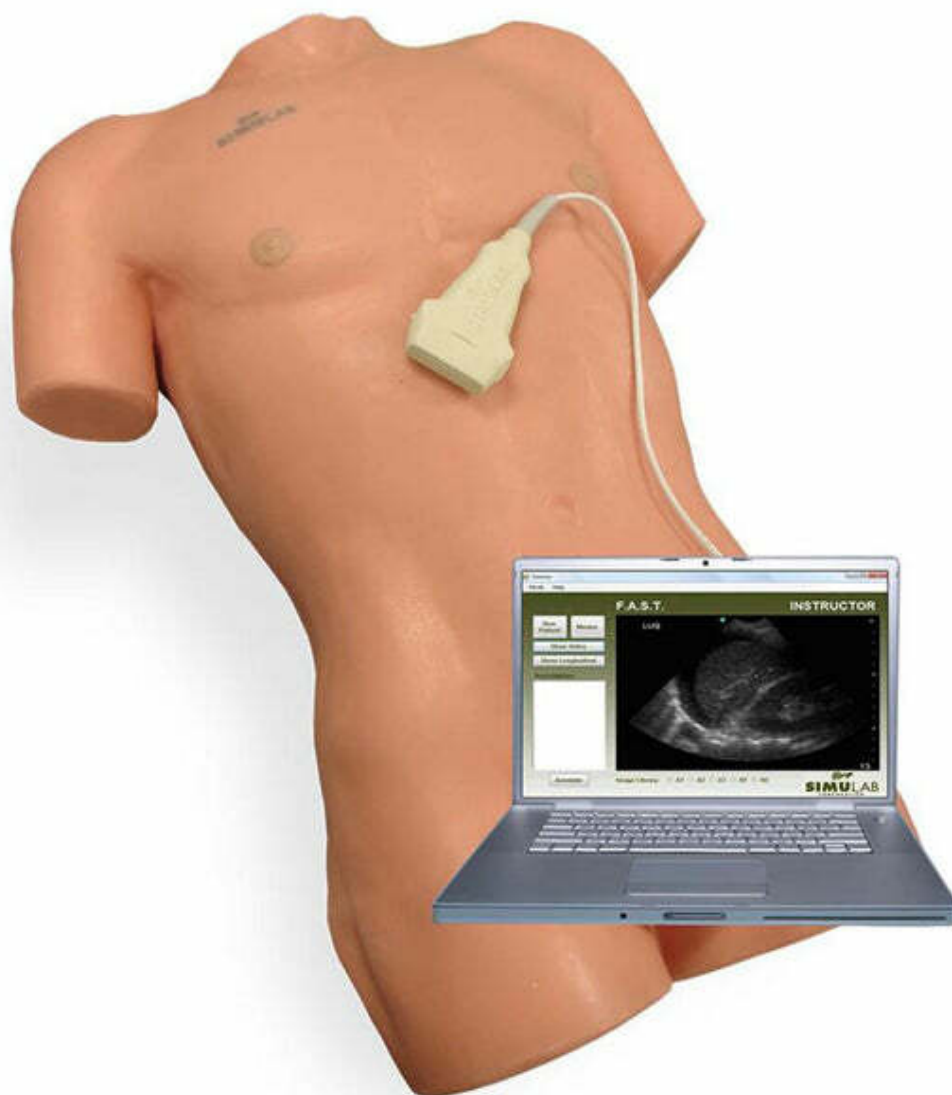


**SNMP-21 - Školiaci balík SonoMan (SNM-21,  
SNMA-21, SNME-21, SNMEF-21, SNMF-21,  
SNMG-21, SNMR-21)**  
Objednávací kód: **4129.SNMP21**



Informácia o cene na vyžiadanie

Parametre

Fantómy a simulátory

Množstevná jednotka

Ultrazukové fantómy

ks

Nácvikový balíček diagnostického ultrazvukového simulátoru SonoMan je inovativní nácviková platforma pro získávání způsobilosti v rámci traumatických a pohotovostních/lůžkových ultrazvukových technik pro vyšetření kriticky nemocných pacientů. Tento balíček obsahuje tělovou formu SonoMan a všechny SonoMan softwarové moduly FAST, eFAST, žlučníkový modul, renální modul, AAA a Echo modul.

Nácvikový systém poskytuje rozsáhlou knihovnu snímků a videí s možností šesti softwarových modulů. Každý modul poskytuje až sedm klinických případů reprezentujících normální nebo abnormální nálezy, což umožňuje instruktorům napodobovat různé patologie v situacích pohotovostní nebo krizové péče.

Tělová forma simulátoru SonoMan obsahuje 258 zabudovaných obrazových míst, simulovanou ultrazvukovou sondu a je kompatibilní se šesti patologickými moduly. Připojte simulovanou ultrazvukovou sondu k PC. Když sondou pozorujete tělovou formu, počítačový monitor bude simulovat ultrazvukové zařízení zobrazující obrazy a video z pacienta pro vyšetření.

V softwarových modulech může instruktor předem programovat patologie, které umožňují uživatelům vyšetřovat, hledat a poté diagnostikovat pacienta, zatímco vizualizují kompletní hrudní a břišní oblast.

### **Moduly obsažené v balíčku SonoMan:**

- Modul FAST (SNMF-21)
- Echo modul (SNME-21)
- Modul žlučníku (SNMG-21)
- Renální modul (SNMR-21)
- eFAST modul (SNMEF-21)
- AAA modul (SNMA-21)

### **Poznámka:**

PC/Laptop není součástí dodávky

### **Obsahuje:**

- Tělová forma SonoMan
- Software SonoMan
- Modul FAST (SNMF-21)
- Echo modul (SNME-21)
- Modul žlučníku (SNMG-21)
- Renální modul (SNMR-21)
- eFAST modul (SNMEF-21)
- AAA modul (SNMA-21)
- Transabdominální ultrazvuková sonda s krytem
- Přenosný obal SonoMan

### **Vlastnosti:**

- Software simuluje ultrazvukové zařízení na jakémkoliv PC s operačním systémem Windows
- Tělová forma obsahuje zabudované cíle pro každé okno klinického zobrazení na bázi vybraného počítačového modulu
- Možnosti příčného a podélného zobrazování
- Obrazy a videa jsou ze skutečných pacientů – jak normální, tak abnormální stavy
- Každý modul obsahuje režim pro instruktora (umožňuje vizuální instruktáž s mentorským režimem pro diskusi ohledně patologie a diagnózy) a režim pro studenta (náhodně vybere pacienta pro sestavení diagnózy a dovedností pro činění rozhodnutí)
- Mentorský režim umožňuje uživatelům aktivovat průvodce na obrazovce, který označuje anatomii a patologii digitálních snímků

### **Dovednosti:**

- Porozumění a diagnostika chorobných stavů pomocí snímků, videí a ultrazvukové akvizice pacienta na tělové formě
- Identifikace vnějších orientačních míst skrze vizualizaci a palpaci měkké tkáně na tělové formě