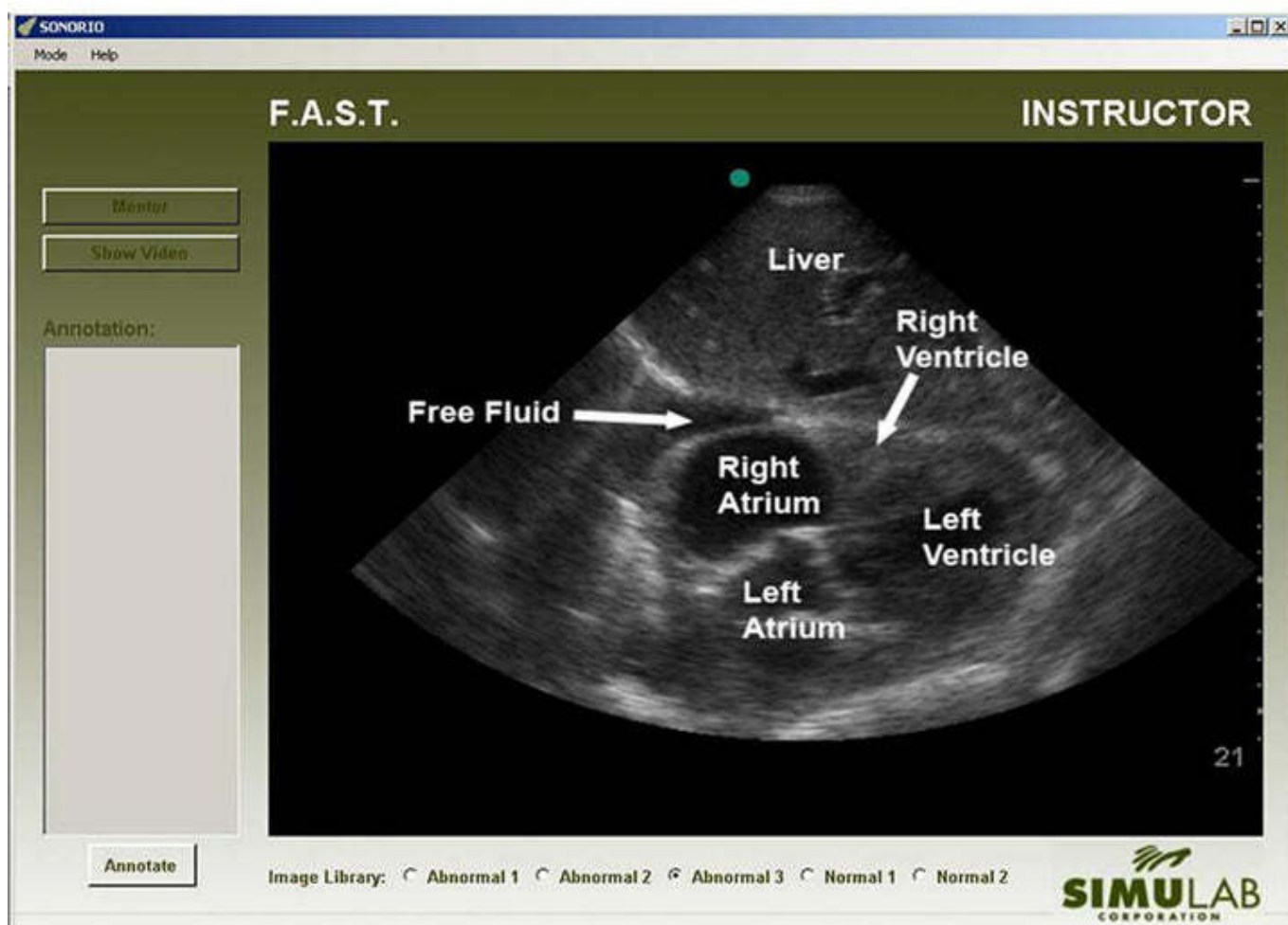


SNMF-21 - Školiaci modul SonoMan F.A.S.T. v2.1

Objednávací kód: **4129.SNMF21**



Informácia o cene na vyžiadanie

Parametre

Fantómy a simulátory

Množstevná jednotka

Ultrazvukové simulátory software

ks

FAST modul pro diagnostický ultrazvukový trenažér SonoMan je instruktážním nástrojem pro nauku, jak číst ve zobrazování FAST (rychlé ultrazvukové vyšetření na detekci volné tekutiny v dutině břišní, hrudní a perikardu). Tento modul je určen k použití s diagnostickým ultrazvukovým trenažérem SonoMan.

Modul FAST obsahuje mentorský, studentský a instruktorský režim. V mentorském režimu má uživatel přístup k anotované verzi každého snímku. Instruktorský režim umožňuje instruktorům zahrnout další anotace pro rozšířenou výuku. Databáze snímků a videí obsahuje reprezentace dvou normálních pacientů a tří abnormálních pacientů.

Poznámka:

- Toto je softwarový modul pro diagnostický ultrazvukový trenažér SonoMan (prodáváný zvlášť). Tento modul není samostatným produktem. Pro více informací o přidání tohoto modulu k vašemu systému nebo balíčku nás prosím kontaktujte.
- Poznámka: PC není součástí dodávky

Obsahuje:

- Softwarový modul FAST

Vlastnosti:

- Příčné a podélné zobrazování
- Pět cílů v každém zobrazovacím okénku
- Abnormální a normální snímky
- Veškeré snímky a videa jsou ze skutečných pacientů
- Mentorský mód umožňuje uživatelům aktivovat štítky na obrazovce u kteréhokoliv digitálního snímku
- Každý modul obsahuje instruktorský (vzdělávací) a studentský (testový) režim

Dovednosti:

- Čtení z diagnostického ultrazvukového zobrazování
- Identifikace vnějších a vnitřních orientačních míst pro echokardiografii