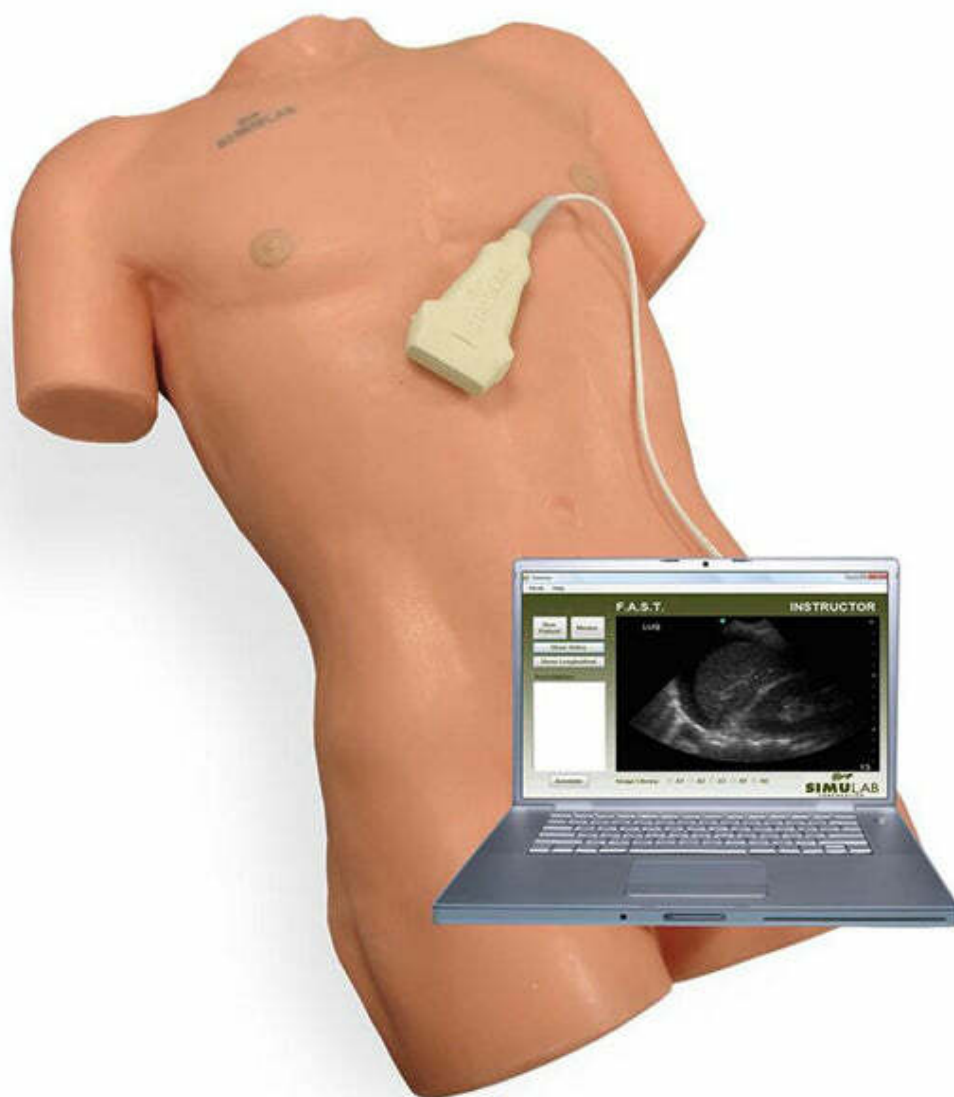




HELAGO-SK, s.r.o.
Obchodný register Mestského súdu v Bratislave III
oddiel Sro, vložka 93626/B
Kosodrevinová 2
82107 Bratislava
IČ: 47479256, DIČ: 2023908898
Tel: 02/55565291
E-mail: info@helago-sk.sk
Web: <http://www.helago-sk.sk>

SNM-21 - Systém SonoMan v2.1
Objednávací kód: **4129.SNM21**

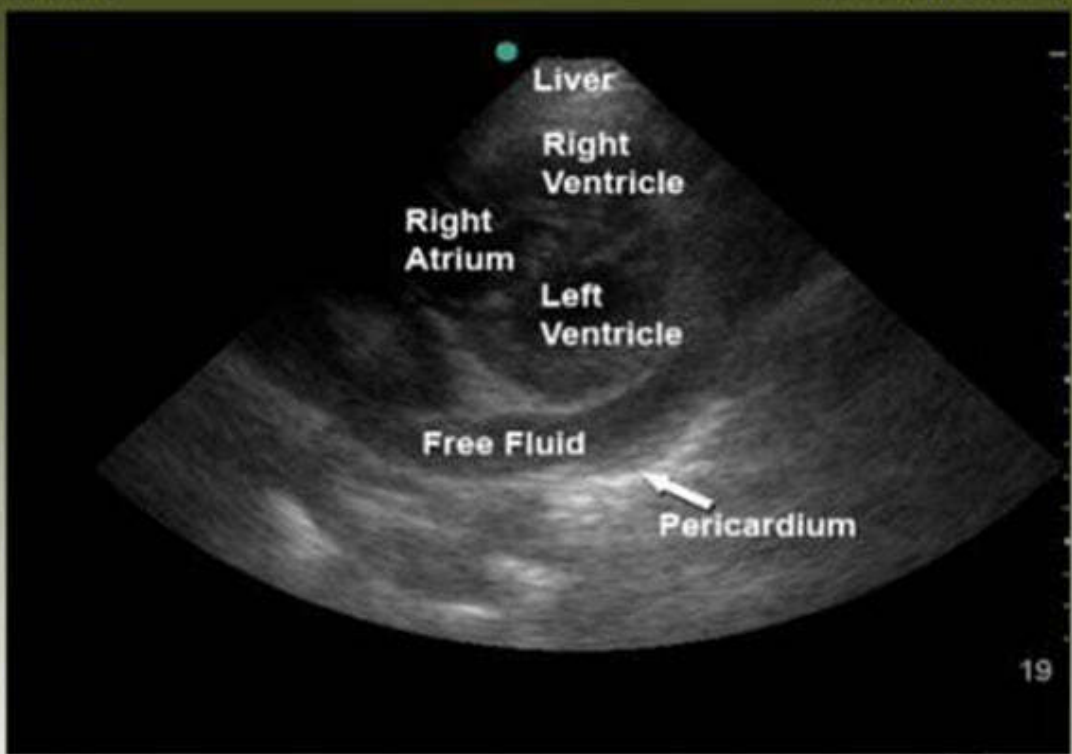


eFAST

INSTRUCTOR

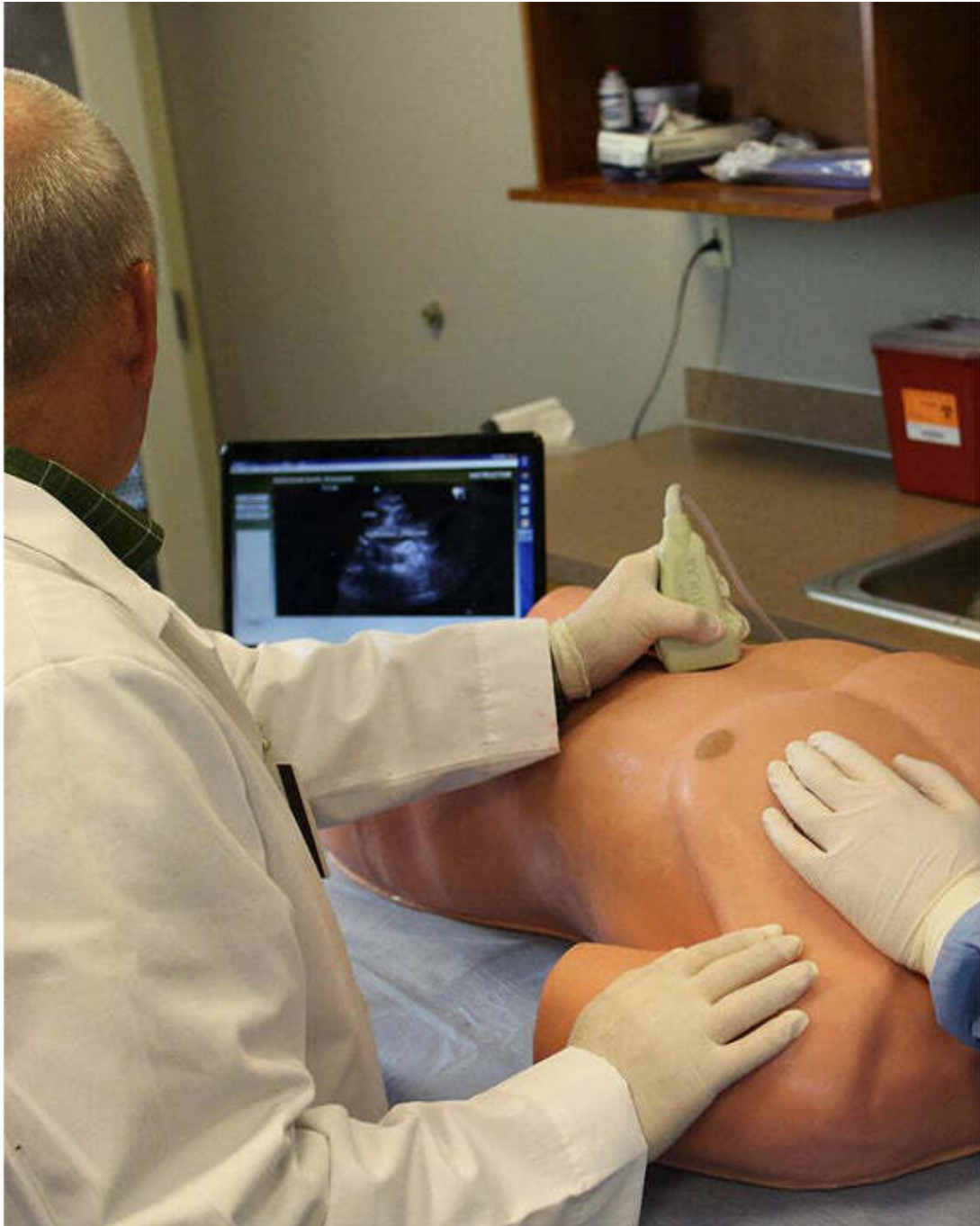
- Measure
- Show Video

Annotation:



Annotate

Image Library: Abnormal 1 Abnormal 2 Abnormal 3 Normal 1 Normal 2



Informácia o cene na vyžiadanie

Parametre

Fantómy a simulátory

Množstevná jednotka

Ultrazukové fantómy

ks

- Detailný popis

Diagnostický ultrazukový simulátor SonoMan je inovatívni nácviková platforma pro získávání spôsobilosti v rámci traumatických a pohotovostných/lúžkových ultrazukových technik pro vyšetření kriticky nemocných pacientů.

Nácvikový systém poskytuje rozsáhlou knihovnu obrázků a videí s možností šesti softwarových modulů (prodávané zvlášť). Každý modul poskytuje až sedm klinických případů reprezentujících normální nebo abnormální nálezy, což umožňuje instruktorům napodobovat různé patologie v situacích pohotovostní nebo krizové péče.

Tělová forma simulátoru SonoMan obsahuje 258 zabudovaných obrazových míst, simulovanou ultrazukovou sondu a je kompatibilní se šesti patologickými moduly. Připojte simulovanou ultrazukovou sondu k PC. Když sondou pozorujete tělovou formu, počítačový monitor bude simulovat ultrazukové zařízení zobrazující obrazy a video z pacienta pro vyšetření.

V softwarových modulech může instruktor předem programovat patologie, které umožňují uživatelům vyšetřovat, hledat a poté diagnostikovat pacienta, zatímco vizualizují kompletní hrudní a břišní oblast.

Poznámka:

- PC/laptop není součástí dodávky.
- Tento seznam platí pouze pro tělovou formu systému SonoMan. Softwarový modul je nutné rovněž zakoupit zvlášť.

Moduly dostupné pro systém SonoMan:

- Modul FAST (SNMF-21)
- Echo modul (SNME-21)
- Modul žlučníku (SNMG-21)
- Renální modul (SNMR-21)
- eFAST modul (SNMEF-21)
- AAA modul (SNMA-21)

Obsahuje:

- Tělová forma SonoMan
- Software SonoMan (moduly prodávané zvlášť)
- Transabdominální ultrazvuková sonda s krytem
- Přenosný obal SonoMan

Vlastnosti:

- Software simuluje ultrazvukové zařízení na jakémkoliv PC s operačním systémem Windows
- Tělová forma obsahuje zabudované cíle pro každé okno klinického zobrazení na bázi vybraného počítačového modulu
- Možnosti příčného a podélného zobrazování
- Obrazy a videa jsou ze skutečných pacientů – jak normální, tak abnormální stavy
- Každý modul obsahuje režim pro instruktora (umožňuje vizuální instruktáž s mentorským režimem pro diskuzi ohledně patologie a diagnózy) a režim pro studenta (náhodně vybere pacienta pro sestavení diagnózy a dovedností pro činění rozhodnutí)
- Mentorský režim umožňuje uživatelům aktivovat průvodce na obrazovce, který označuje anatomii a patologii digitálních snímků

Dovednosti:

- Porozumění a diagnostika chorobných stavů pomocí snímků, videí a ultrazvukové akvizice pacienta na tělové formě
- Identifikace vnějších orientačních míst skrze vizualizaci a palpaci měkké tkáně na tělové formě

Chcete stránku vytlačit?

Skryt před tlačou nějaké části stránky.



Vytlačit část stránky

Vytlačit celou stránku tak, ako ju vidíte.



Vytlačit celou stránku

(tento box nebude vytlačený)

Úprava stránky před tlačou

Postavte sa kurzorom na nejaký obsah na stránke, zobrazí sa červený obdĺžnik. Kliknutím na neho obsah skryjete. Potom stisnete tlačidlo 'Vytlačiť'.



Vytlačiť!



Zobraziť všetko