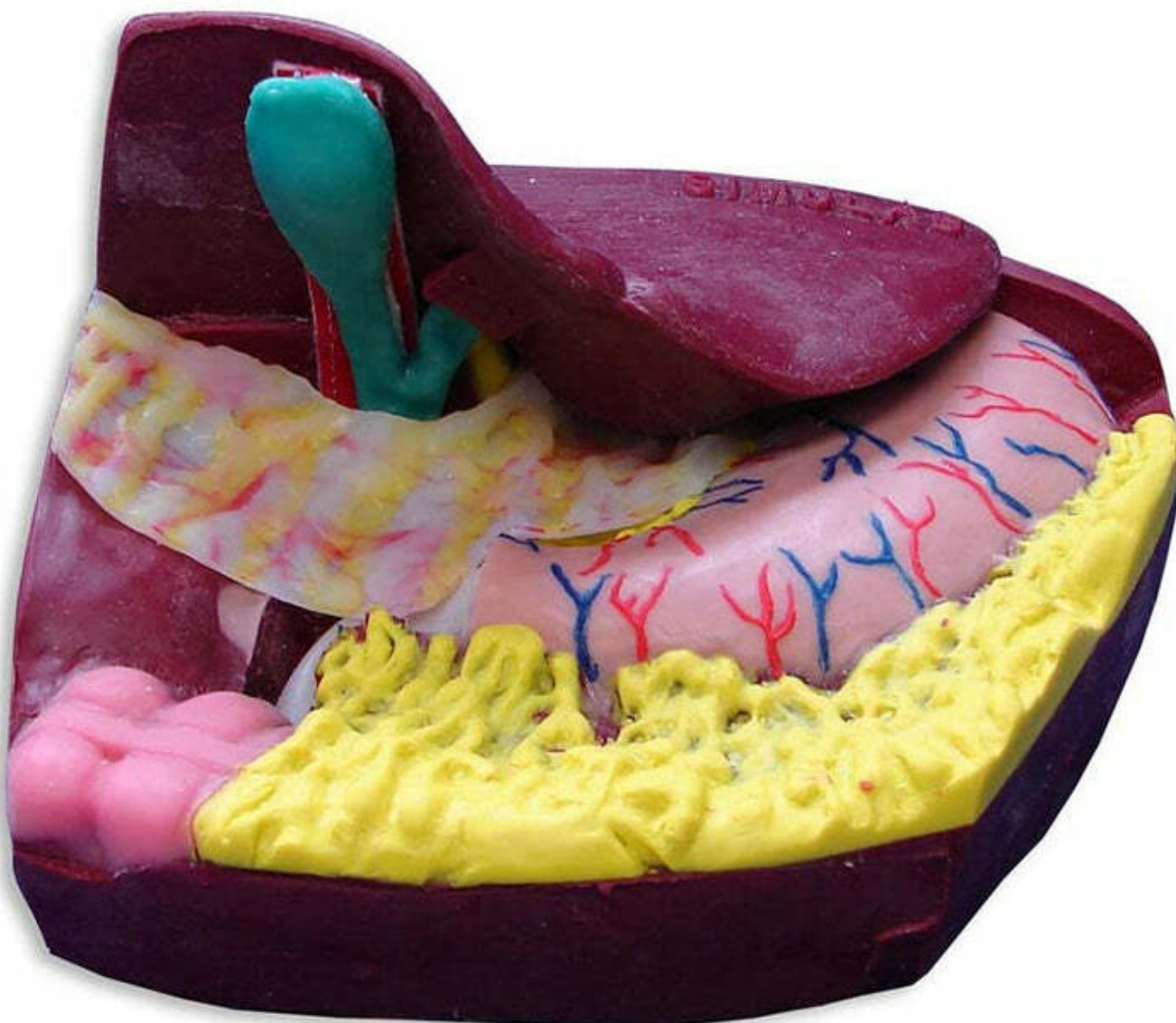


LCD-10 - Model na vyšetrenie spoločných žlčových ciest

Objednávací kód: **4129.LCD10**



Informácia o cene na vyžiadanie

Parametre

Množstevná jednotka

ks

Model pro vyšetření společného žlučovodu je realistický model pro nácvik laparoskopického transcystického vyšetření společného žlučovodu. Tento model obsahuje základnu s měkkou tkání s anatomickými orientačními místy a jednou náhradní tkání. Je ideální pro nácvik

laparoskopického transcystického vyšetření společného žlučového (LAPTC-CBDE), laparoskopické choledochotomie pro vyšetření společného žlučového (LAPC-CBDE), nebo otevřeného CBDE.

Obsahuje:

- Jeden model pro vyšetření společného žlučového
- Jedna náhradní tkáň žlučového (LCD-20)

Vlastnosti:

- Báze s měkkou tkání s anatomickými orientačními místy
- Základna modelu navržena pro opakované použití s náhradními tkáněmi
- Kompatibilní pro použití s laparoskopickými trenažéry Simulab

Dovednosti:

- Laparoskopické transcystické vyšetření společného žlučového
- Laparoskopická choledochotomie pro vyšetření společného žlučového
- Otevřené vyšetření společného žlučového