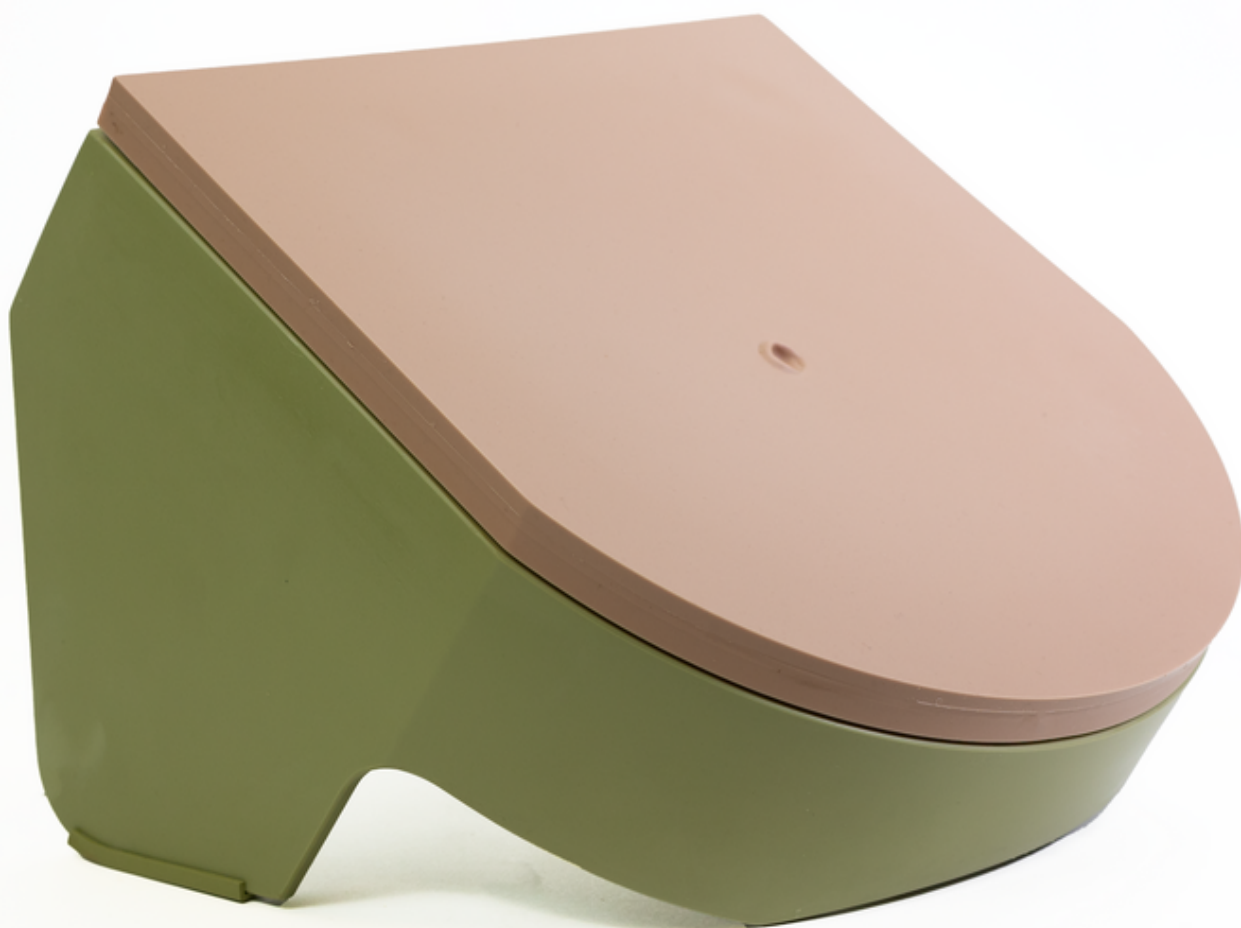


**PATP-20-L - Výcvikový balík pre  
ultrazvukovú paracentézu - svetlý tón**  
Objednávací kód: **4129.PATP20L**



Informácia o cene na vyžiadanie

Parametre

Fantómy a simulátory

Množstevná jednotka

Ultrazvukové fantómy

ks

Nácvikový balíček ultrazvukového trenažeru paracentézy od Simulab obsahuje model pro paracentézu a dodatečnou náhradní tkáň. Tento s ultrazvukem kompatibilní trenažér umožňuje uživatelům provádět diagnostickou a/nebo terapeutickou paracentézu.

Anatomicky přesný trenažér je polohován tak, aby simuloval pacienta sedícího v úhlu 45° s roztaženým břichem a obsahuje stydkou symfýzu, hřeben kosti kyčelní a pupek. Proceduru lze provádět ve středové linii pod pupkem, nebo 2 prsty před a 2 prsty směrem k hlavě k přednímu hornímu trnu kyčelní kosti. Spodní epigastrické cévy lze pozorovat pod ultrazvukem.

### **Obsahuje:**

- Základna trenažeru paracentézy
- Dvě náhradní tkáně (PACT-20)
- 7/16" šroubovák

### **Vlastnosti:**

- Kompatibilní s ultrazvukem s náhradní tkání
- Vnitřní anatomie obsahuje povrchové epigastrické cévy, játra a slezinu, přímé svaly břišní a střeva
- Umožňuje intraperitoneální odstranění až jednoho litru tekutiny
- Náhradní tkáň je odolná a umožňuje opakované použití
- Hmatatelná anatomie a realistická reakce na jehlu

### **Dovednosti:**

**Používejte ultrazvukovou sondu pro minimalizaci rizik a výuku:**

- Hledání ložiska ascitu
- Měření vzdálenosti od kůže k tekutině a vyhnutí se střevu
- Hledejte krevní cévy pod kůží za použití vaskulární sondy
- Odsávejte tekutinu z pobřišnice
- Používejte tradiční techniku laterálního kanálu, nebo techniky středové linea alba
- Nahmatávejte anatomické orientační body důležité pro postup