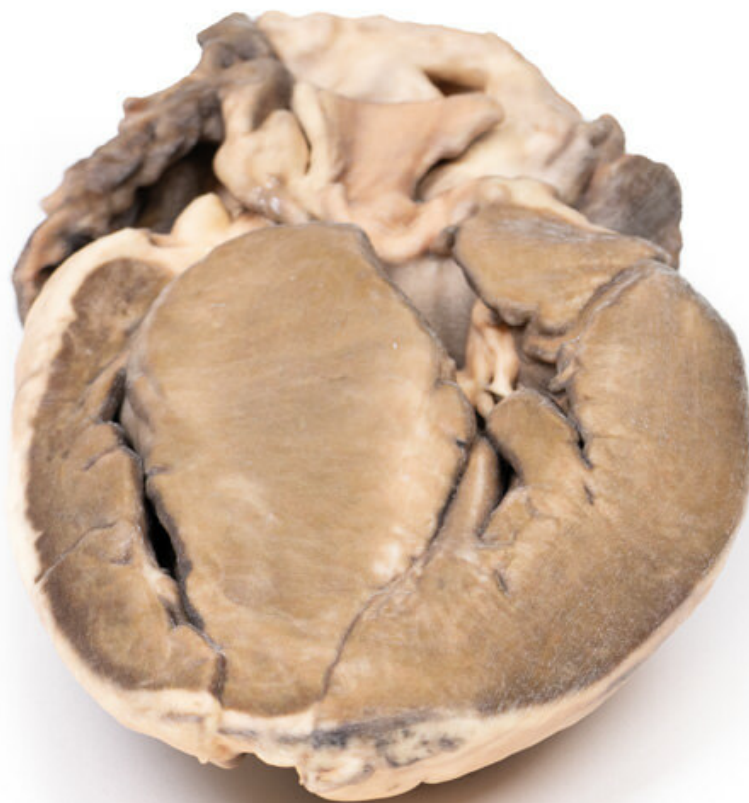


**MP2036 - Hypertrofická subaortálna stenóza**  
Objednávací kód: **4003.MP2036**



Cena bez DPH

784,00 Eur

Cena s DPH

948,64 Eur

Parametre

Množstevná jednotka

ks

## **Klinická história**

Štíhly 42ročný americký turista bol nájdený mŕtvy vo svojej hotelovej izbe. Ohliadač mŕtvol vykonal pitvu.

## **Patológia**

Toto je pozdĺžny rez srdcom zobrazujúci ľavú a pravú komoru a medzikomorový priedel. Výraznou abnormalitou je veľmi zhrubný intraventrikulárny priedel a hypertrofia ľavej komory. Aortálny cíp, ktoré sú viditeľné, vyzerajú nevýrazne, rovnako ako mitrálna chlopňa. Komorový priedel je tak veľký, že zasahuje do lumenov ľavej komory.

## **Diagnóza**

Idiopatická hypertrofická subaortálna stenóza, známa tiež ako hypertrofická kardiomyopatia.

## **Ďalšie informácie**

Subaortálna stenóza je považovaná skôr za získanú než vrodenú a predpokladá sa, že je výsledkom základného defektu v architektúre výtokového traktu ľavej komory (LVOT). Defekt môže byť taký, že výsledný turbulentný prítok krvi vedie k postupnému zhrubneniu a fibróze LVOT a aortálnej chlopne. Progresia ochorenia často vedie k hypertrofickej kardiomyopatii sekundárne k zvýšenému aortálnemu tlaku, ktorý je potrebné prekonať ľavou komorou. Mierna alebo stredná stenóza je často bezpríznaková. Ako ochorenie postupuje a stenóza sa stáva závažnou, môžu sa objaviť príznaky, ako je námahová dyspnoe a mdloby. Vyšetrenie a následná diagnóza sú často nariadené z dôvodu prítomnosti ejekčného systolického šelestu pri fyzickom vyšetrení. Pre určenie diagnózy sa používa echokardiografia. V dnešnej dobe definitívna liečba subaortálnej stenózy spočíva v chirurgickej korekcii obštrukcie.