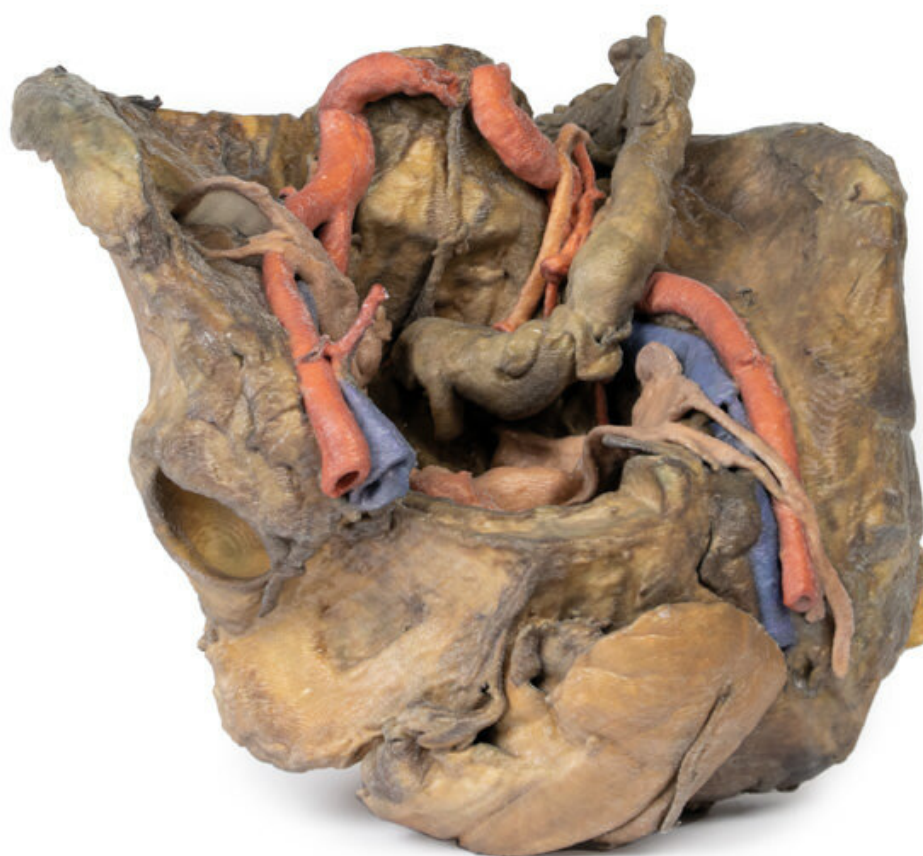


## **MP1141 - Hlboká disekcia ženskej panvy**

Objednávací kód: **4003.MP1141**



Cena bez DPH

5.320,00 Eur

Cena s DPH

6.384,00 Eur

Parametre

Množstevná jednotka

ks

Tento 3D model predstavuje hlbokú disekciu a izoláciu panvy od okolitých oblastí, najmä ukazuje viscerálne a neurovaskulárne štruktúry vo vzťahu k hlbokým väzom a kostným rysom.

Vo vnútri falošnej panvy zostupuje sigmoidálny kolón na ľavej strane vzorku do rekta, prechádza povrchovo cez panvový okraj a priedoch spoločnej a vonkajšej bedrovej tepny a žily. K esovitej kľučke hrubého čreva priliehajú tepny esovitej kľučky a horná rektálna tepna, ktorá spočíva povrchovo na spoločných iliakálnych cievach a v blízkosti klesajúceho močovodu. V prednej časti pravej panvy je sklapnutý močový

mechúr a medzi mechúrom a konečníkom spočíva maternica. Orgán je čiastočne pokrytý širokým väzom, pričom ako závesný väz vaječníka, tak okrúhly väz boli oddelené a na oboch stranách odtiahnuté od pobrušnice pre odhalenie okolitých krvných ciev. Zatiaľ čo ovariálne väzy, okrúhle väzy, vajcovody a vaječníky sú zachytené v peritoneálnom záhybe širokého väzu, zmenšenie veľkosti vaječníkov (bežné s pokročilým vekom) spôsobilo, že ich v modeli nemožno rozlíšiť.

Laterálne od týchto orgánov možno rozpoznať vetvy vnútornej iliakálnej tepny – rovnako tak aj zachovanú stredovú sakrálnu tepnu v stredovej línii medzi dvoma spoločnými iliakálnymi tepnami. Na ľavej strane je laterálne vidieť iba maternicová tepna. Na pravej strane možno pozorovať obturátor, horné vezikálne a maternicové tepny. Okrem toho možno vidieť počiatky dolnej epigastrickej tepny a žily, ktoré vychádzajú z vonkajších iliakálnych ciev tesne pred výstupom z dolnej brušnej dutiny.

Na pravej strane uchovanej panvy bola odstránená celá stehenná kosť a svalstvo stehna pre ukážku membrány obturátora, chrupavky kĺbovej jamky a priečného väzu kĺbovej jamky. V zadnej časti bola vypreparovaná celá sedacia oblasť pre odhalenie horného sedacieho otvoru a začiatku hornej sedacej tepny. Sakrotuberózný väz bol odstránený pre ukážku sakrospinálneho väzu s niektorými vetvami vnútornej rektálnej tepny uchovanými v odhalenej ischiorektálnej jamke.

Na ľavej strane zachovanej panvy bol ponechaný sedací nerv vo väčšom sedacom otvore a rovnako tak bol ponechaný aj sakrotuberózný väz. Ischiorektálna jamka zrkadlí jamku na pravej strane, kde sú zachované vetvy dolnej rektálnej tepny vzhľadom na vlákna panvovej membrány a integráciu vonkajšieho análneho zvierača na vyčnievajúcim vonkajšom povrchu rekta.