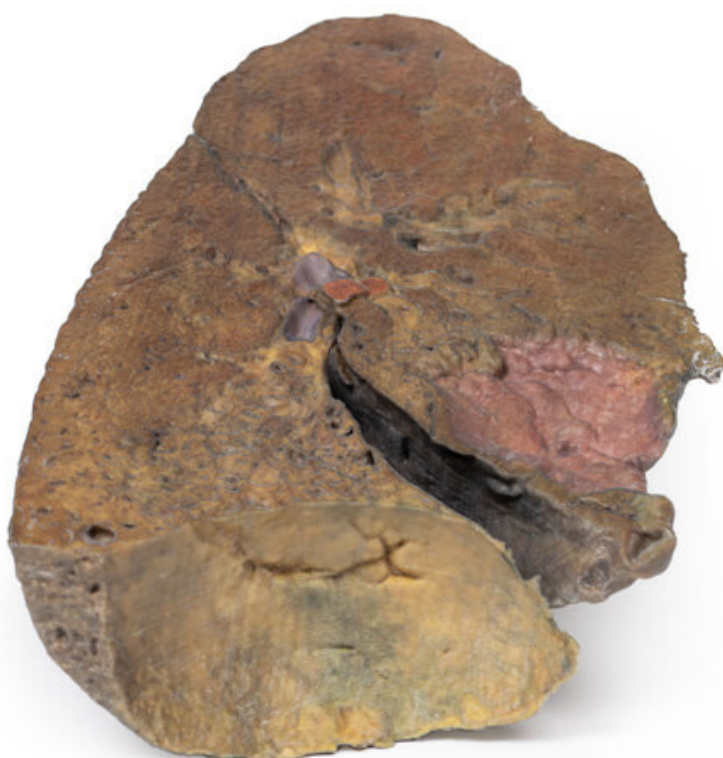


## MP1125 - Pľúcna doska, s odstráneným hilom

Objednávací kód: **4003.MP1125**



Cena bez DPH	946,00 Eur
Cena s DPH	1.144,66 Eur

Parametre

Množstevná jednotka ks

Pľúca boli vypreparované po parasagitálnej rovine, pričom bol odstránený mediastinálny povrch. Pľúcne tepny, žily a priedušky je možné bežne pozorovať, ako vstupujú do pľúc v hile – primárne priedušky však v tejto vzorke nie je možné vidieť, pretože sa už podstatne rozdelili. Nie je jasné, ako ďaleko laterálne bol vzorček vypreparovaný, a preto nie je možné určiť úroveň delenia priedušiek (sekundárne alebo terciárne).

Odtlačok srdca je tvorený ľavou srdcovou komorou spočívajúcou na mediastinálnom povrchu pľúc. Napriek tomu, že boli pľúca vypreparované po parasagitálnej rovine, srdcový odtlačok možno stále pozorovať, pretože ide o najvydutejšiu oblasť mediálneho povrchu pľúc.

Pľúca sedia nad bránicou a tvorí konkávny bráničný povrch. Pohrudnica nebola na tejto vzorke zachovaná, ale obvykle sa tu nachádza bráničná priehlbina spojená rebrovou a bráničnou pohrudnicou. Tá by ležala medzi bráničným odtlačkom pľúc a bránicou.