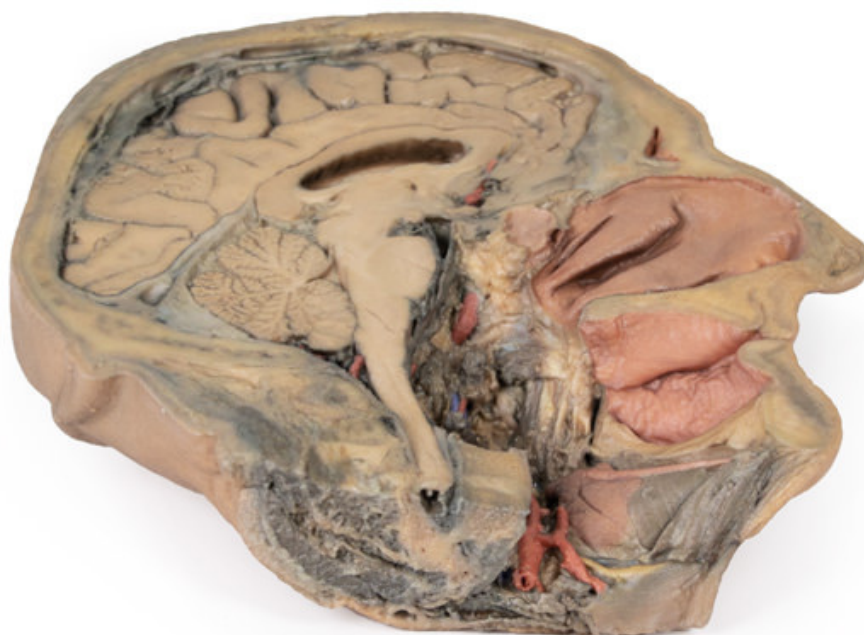


**MP1105 - Stredový rez hlavou, sagitálny rez
hlavy s hlbokou disekciou**
Objednávací kód: **4003.MP1105**



Cena bez DPH 1.635,00 Eur

Cena s DPH 1.978,35 Eur

Parametre

Množstevná jednotka

ks

Tento 3D model kombinuje stredný sagitálny rez hlavou so zachovaním anatómie mozgu a lebečnej dutiny s unikátnou hlbokou disekciou faryngálnej oblasti odstránením spodiny lebečnej a prednej časti atlasu a axisu. Pretože na protifaľej strane nie je prevedená disekcia, bola z modelu digitálne odstránená.

Vo vnútrolebečnej dutine zachovanie tvrdej pleny zadržuje horný sagitálny sinus naprieč veľkou časťou jeho priebehu od prednej k zadnej

časti, pričom dosahuje zbiehanie sinusov viditeľných v priečnom reze. Je tu zachovaná riasa tvrdej pleny a duplikatúra tvrdej pleny. Veľký mozog je dobre vyhradený so zachovaním cingulárneho závitú a brázd a odstránením septum pellucidum inferior po kalózne teleso, vďaka čomu je možný pohľad do postrannej komory (so zachovaním interventrikulárneho otvoru na spodnom okraji septa). Diencefalon a štruktúry stredného mozgu (epithalamus, hrbolčeky, mamilárne teleso, indundibulum) sú všetky viditeľné v priereze, tak isto ako mozgová hemisféra a štvrtá komora. Sú viditeľné malé pohľady na predné cerebrálne a zadné spodné cerebrálne tepny (a falošne sfarbené).

Mimo endokranium bolo odstránenie časti okcipitálnej, temporálnej a sfenoidálnej kosti (vedľa atlasu a axisu) spojené s odstránením hltanových zvieračov, karotického puzdra a ústnej sliznice, aby bol umožnený jedinečný pohľad na niekoľko kľúčových neurovaskulárnych a glandulárnych štruktúr. V oblasti odobranej tkane dochádza k čiastočnému odhaleniu pravej spoločnej karotidy v preparovanej petróznej časti spánkovej kosti a tiež k čiastočnému odhaleniu ľavej vertebrálnej tepny narušením okcipitálneho a durálneho krytu.

Stredové a postranné pterygoidné výbežky sú odhalené v blízkosti zadného okraja z veľkej časti neporušenej nosnej dutiny. Medzi odhalenou tvrdou plenou a dreňou a pterygoidy odhalil vypreparovaný karotický obal (a chytený hlboko v rozdelenom a reflektovanom stylohyoidnom svale) vnútornú jugulárnu žilu, blúdivý nerv, vnútornú karotickú tepnu (s nadradenou ascendentnou faryngeálnou tepnou z vonkajšej karotickej tepny) a kmeň sympatiku (s horným cervikálnym gangliónom a vnútorným karotickým nervom). Bezprostredne pred týmto zväzkom neurovaskulárnych štruktúr je vonkajšia krčná tepna, ktorá vedie k vzostupnej faryngeálnej tepne, spoločnému kmeňu pre lingválne tvárové tepny, a potom pokračuje nadradene von z roviny disekcie. Submandibulárnu žľazu je možné vidieť, ako spočíva na mylohyoidálnom svale v blízkosti jazykovej tepny (ktorá prechádza hlboko vzhľadom k žľaze), s kanálkom prechádzajúcim smerom ku kolenu mandibuly a počiatku reflektovaného musculus genioglossus. Na spodnom okraji vzorku reflektujúcom okraj vypreparovaného jazyka je možné vidieť hypoglosálny nerv hlboko pod jazykovou tepnou.