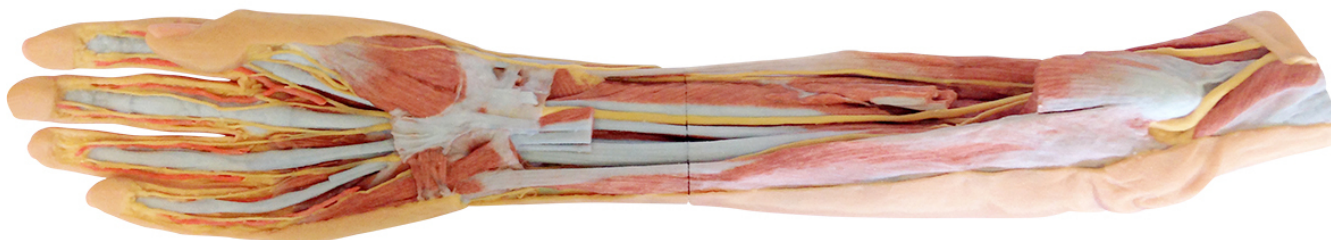


MP1512 - Predlaktí a ruka - povrchová a hlboká disekcia

Objednávací kód: **4003.MP1512**



Cena bez DPH 1.392,00 Eur

Cena s DPH 1.670,40 Eur

Parametre

Množstevná jednotka

ks

Tento 3D tlačný model uchováva zmiešanú povrchovú a hlbokú disekciu prednej časti pravej distálnej paže, predlaktí a ruky. V proximálnej a stredovej časti prechádza pred vstupom do hlbokého vnútorného ohýbača zápästí ulnáry nerv cez kubitálny tunel. Lakťová jamka bola otvorená odstránením väčšiny svalstva ohýbača pre zobrazenie vsadenia dvojhľavého svalu ramenného a ramenných svalov a priechodu stredovej, ulnárnej a povrchovej vetvy radiálneho nervu v prednej časti predlaktí. Niekoľko svalových vetví stredového nervu je viditeľných, ako vstupujú do musculus pronator teres a hlbokého ohýbača prstov. Vsadenie musculus pronator teres bolo uchované a leží medzi čiastočne odhaleným musculus supinator a dlhým ohýbačom palca. V blízkosti zápästí boli uchované šľachy povrchového ohýbača prstov pre zobrazenie ich priechodu cez karpálny tunel pozdĺž šliach hlbokého ohýbača prstov, dlhého ohýbača palca a stredového nervu. Hlboko vo všetkých týchto svaloch je viditeľná časť musculus pronator quadratus. Sám flexor retinaculum je pokrytý šľachou dlhého svalu dlaňového, spodkom dlaňovej aponeurózy a predným musculus palmaris brevis. Na postrannej časti povrchová vetva radiálneho nervu prechádza cez šľachy krátkého naťahovača palca a dlhého odťahovača palca a vstupuje do hornej časti jamky medzi palcom a zápästím.

Sama ruka je povrchovo otvorená a má odstránenú iba kožu, podkožnú fasciu a dlaňovú aponeurózu medzi dlaňovými výbežkami. Šľachy povrchového a hlbokého ohýbača prstov sú pretiahnuté cez dlaň a obklopené červovitými svalmi a koncovými vetvami stredových ulnárych nervov a ďalej prechádzajú do spoločných a náležitých prstových nervov. Väčšina tepnových štruktúr dlane bola odstránená pre zlepšenie pohľadu na jemné štruktúry ruky, jediná spoločná dlaňová tepna prstu však bola uchovaná, rovnako ako dlaňové prstové tepny pozdĺž strán prstov.