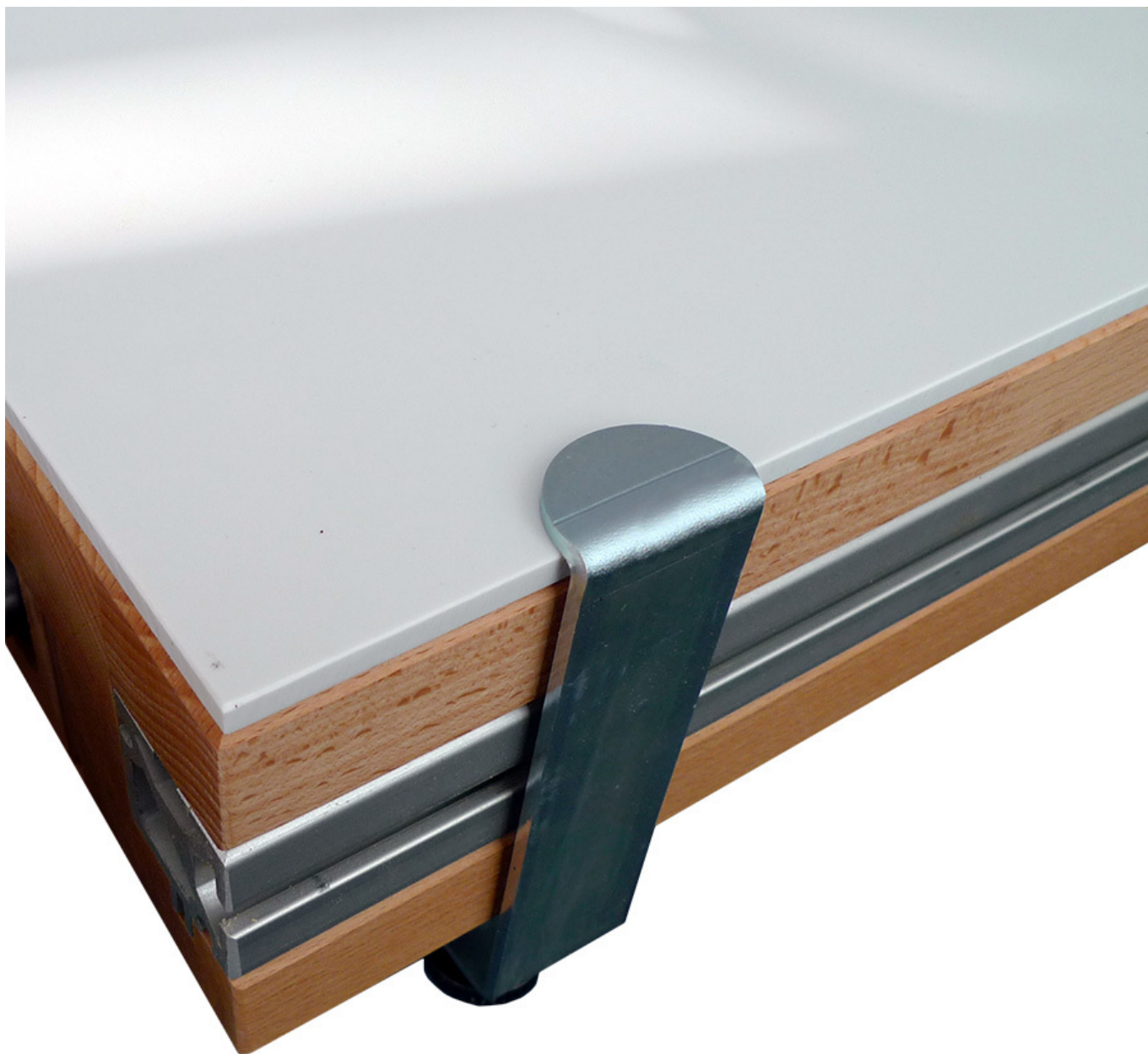


**Krycia doska na pracovnú plochu - 1500 ×  
650 × 6 mm**

Objednávací kód: **8008.4095-01**



Informácia o cene na vyžiadanie

Parametre

Rozmery [mm]

1 500 × 650 × 6

Množstevná jednotka

ks

Krycí plastová deska na pracovní plochu stolu. Použití desky je vhodné při provádění prací u kterých hrozí poničení pracovní plochy dílenského stolu jako například při lepení, barvení, práci s keramikou atd. Krycí desku lze snadno otřít, nebo v případě potřeby vyměnit za jinou přičemž pracovní plocha stolu zůstává neponičena. K dílenskému stolu se deska připevňuje pomocí dvou svorek, které jsou součástí.

**Materiál desky:** Polystro

**Pozn.:** Krycí desku lze objednat pouze současně s dílenskými stoly.