



Informácia o cene na vyžiadanie

Parametre

Prevedenie

Množstevná jednotka

Figurína dospelého

ks

### Špičková technológia

- Pružinový systém realisticky simulujúci rebrá.

### Spojenie cez Bluetooth

- Vyhodnotenie je ľahšie vďaka bezdrôtovému spojeniu simulátora a počítača
- Prípojením niekoľkých simulátorov k 1 počítaču je možné súbežné vyhodnocovanie

### Nadmerná hĺbka kompresie (7 cm)

- Nadmernú hĺbku kompresie je možné zistiť zmeraním 1 cm, ktorý sa odchyľuje od smerníc AHA

### Prichytávacie adaptéry na AED elektródy

- Prilepením magnetických adaptérov k elektródam Vášho AED trénažeru šetríte životnosť elektród

### **Software optimalizovaný pre smernice**

- Nastavenie KPR smerníc pre vyhodnotenie
- Revízia KPR smerníc, nastavenie bodov a kontrolného zoznamu
- Po dokončení nácviku môžu byť uložené a vytlačené detaily a údaje o nácviku

### **Notebook (voliteľné príslušenstvo) optimalizovaný pre smernice a s programom**

- Nastavte smernice pre vyhodnotenie
- Upravte štandardné hodnoty smerníc a nastavte bod pre vyhodnotenie a kontrolný zoznam
- Rozdelená obrazovka pre monitorovanie viac simulátorov
- Všetky údaje a informácie je možné kedykoľvek uložiť a vytlačiť

### **Potvrdenie správnosti v reálnom čase**

- Kompresia hrudníka – hĺbka kompresie, pozícia rúk, frekvencie, počet a doba nečinnosti sa zobrazujú v reálnom čase
- Dýchacie cesty – je zobrazený sklon hlavy pacienta (hyperextenzia)
- Umelé dýchanie – respiračný objem, čas, frekvencia a počet sa zobrazujú v reálnom čase

### **Automatický krčnicový pulz**

- Automatický krčnicový pulz je možné zapínať a vypínať

### **Napájanie**

- Pomocou batérie alebo cez adaptér pripojený k sieti 110 / 220 V (50 / 60 Hz)

## **Špecifikácie**

- Nacvičujte s týmto KPR simulátorom kompresie hrudníka a umelé dýchanie
- Nacvičujte postupy pred zahájením KPR, ako kontrola vedomia, kontrola pulzu a otvorenie dýchacích ciest
- Defibrilátor / AED systém pre vzdelávanie

### **Zobrazované okná**

- Informácie o študentovi: ukladanie a tlač informácií o študentovi
- Nastavenie nácvikových postupov: nastavenie smerníc, scenáre, vyhodnotenie, doby nácviku a kontrolného zoznamu

### **Okno s údajmi o nácviku:**

- Informácie o študentovi / doba nácviku / stav figuríny / údaje o kompresii hrudníka a umelom dýchaní
- Kontrola vedomia: Potom, čo študent skontroluje pacientove vedomie, táto aktivita sa zobrazí na grafe a v histórii
- Kontrola pulzu: po prevedení kontroly krčnicového pulzu pacienta sa táto aktivita zobrazí na grafe a v histórii
- Kompresie hrudníka: v priebehu kompresie hrudníka sa na grafe a v histórii zobrazí hĺbka kompresie, pozícia rúk, frekvencia, počet a doba nečinnosti
- Otvorenie dýchacích ciest: Keď otvárate dýchacie cesty, táto aktivita sa zobrazí na grafe a v histórii (hyperextenzia)
- Umelé dýchanie: počas umelého dýchania sa na grafe a v histórii zobrazí dychový objem, doba, frekvencia a počet
- Defibrilácia: keď vykonávate defibriláciu, na grafe a v histórii sa zobrazí doba podania šoku a počet / EKG, pulz, počet dychov za minútu a reakcia zorníc sa zobrazí v aktuálnom stave
  
- Analýza presnosti: kompresie hrudníka a umelé dýchanie sa zobrazia ako tabuľka v reálnom čase
- Záznam nácviku: všetky záznamy od začiatku až do konca nácviku sa zobrazia na grafe a v histórii
- Kontrolný zoznam: zobrazí sa zoznam výsledkov
- História: keď je aktivovaný automatický záznam disciplín a kontrolného zoznamu, údaje sa zobrazia v zázname nácviku
- Metronóm: nastavenie metronómu (vypnutý 100 bpm, 110 bpm, 120 bpm)
- Scenár: podľa nastavenia EKG sa v reálnom čase zobrazí EKG signál, pulz, počet dychov za minútu a reakcia zorníc

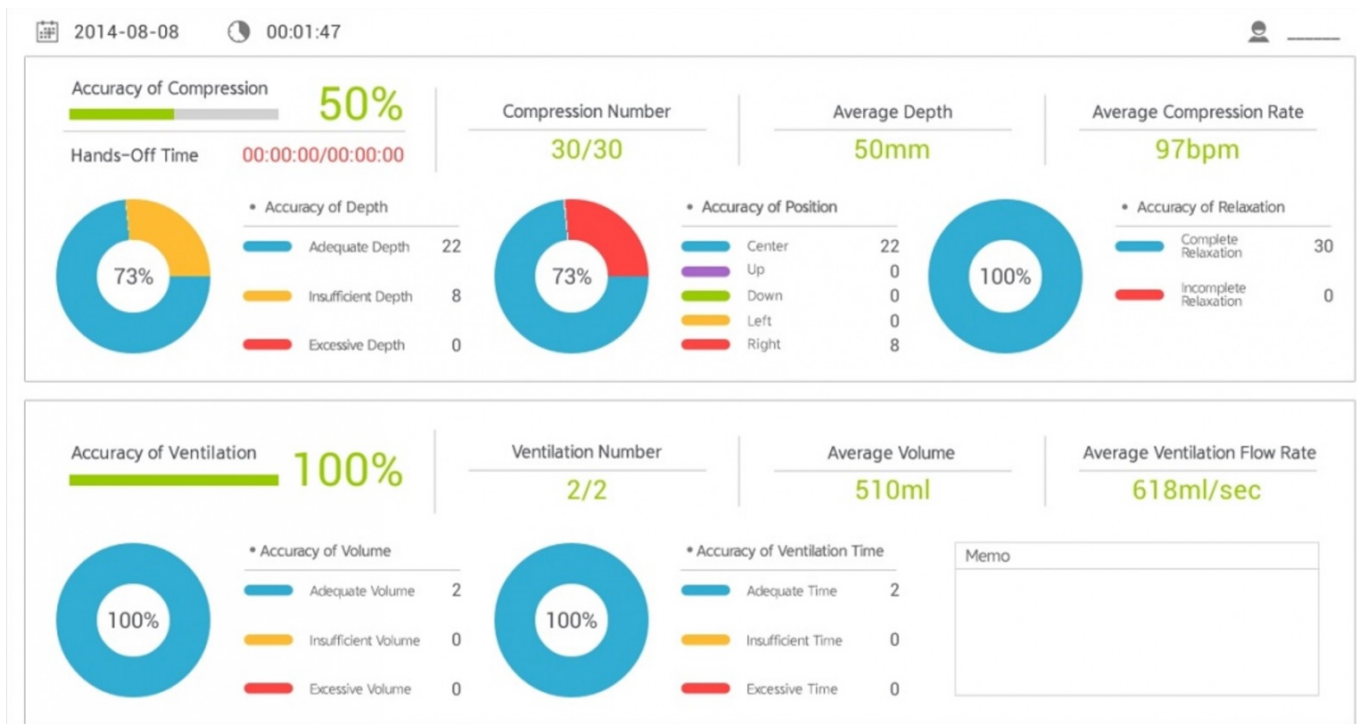
### **Vyhodnotenie výsledkov:**

- Zobrazenie informácií o študentovi a výsledkov

- Celkový počet kompresí hrudníka, priemerná hĺbka, frekvencia, doba nečinnosti, počet normálnej / nedostatočnej / nadmernej hĺbky, počet správnych pozícií rúk pri kompresiónach (príliš vysoko, nízko, vľavo, vpravo) a počet uvoľnení stlačení a nedostatočných stlačení
- Celkový počet ventilácií, priemerná frekvencia a objem, normálny /nedostatočný / nadmerný objem ventilácie, počet nafúknutí žalúdka, presná ventilácia a presnosť umelého dýchania
- Zobrazí sa celkové skóre a vyhodnotenie presnosti jednotlivých disciplín
- Zobrazí sa doba priebehu disciplíny a celkové skóre
- Výsledky je možné ukladať a tlačíť

### Výsledky z predchádzajúceho nácviku

- Je možné načítať hodnotenie z predchádzajúceho nácviku študenta
- Selektívne zobrazenie zhrnutia výsledkov / nácvikového okna / analýzy presnosti v histórii
- Užívateľ môže údaje tlačíť a exportovať do Excelu



**Pozn.:** Ovládacie PC alebo tablet nie sú súčasťou dodávky.