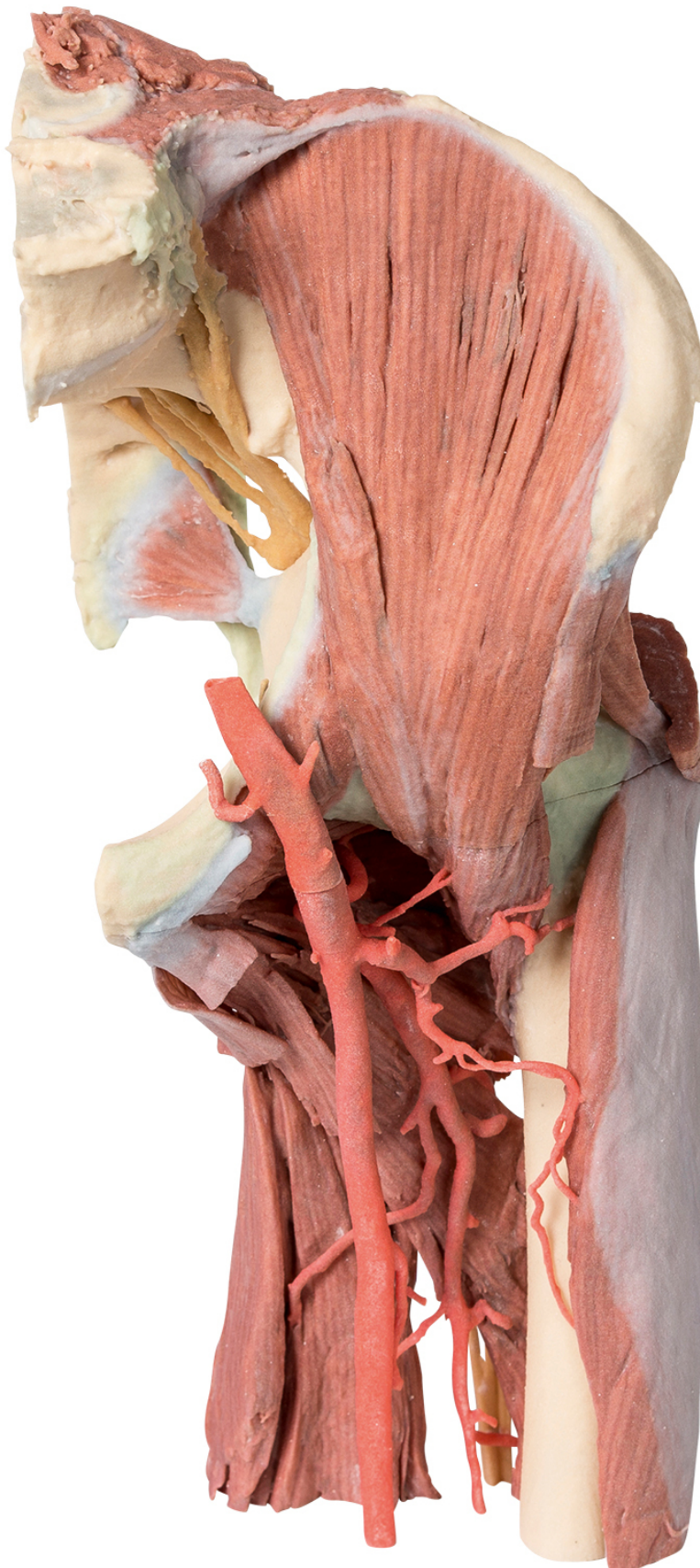




HELAGO-SK, s.r.o.
Obchodný register Mestského súdu v Bratislave III
oddiel Sro, vložka 93626/B
Kosodrevinová 2
82107 Bratislava
IČ: 47479256, DIČ: 2023908898
Tel: 02/55565291
E-mail: info@helago-sk.sk
Web: <http://www.helago-sk.sk>

**MP1813 - Dolná končatina - hlboká disekcia
ľavej časti panvy a stehna**
Objednávací kód: **4003.MP1813**



Cena bez DPH

2.629,00 Eur

Cena s DPH

3.154,80 Eur

Parametre

Množstevná jednotka

ks

Tento 3D tlačný model znázorňuje hlbokú disekciu ľavej časti panvy a stehna a zobrazuje priechod femorálnej tepny a sedacieho nervu z ich proximálnych počiatkov do stredu stehennej kosti. V proximálnej časti bola panva rozdelená pozdĺž midsagitálnej roviny a panvové vnútornosti boli odstránené. V panvy sa medzi krížovou kosťou, spina iliaca, obturátorovou tepnou a nervom vstupujúcim do obturátorového kanálika nad obturátorovou membránou nachádza zdvíhač konečníku. Truncus lumbosacralis je viditeľný, ako zostupuje smerom dole pre spojenie S1-S3 rami ventrales pre utvorenie sedacieho nervu. Tento nerv vychádza z panvy cez väčší sedací otvor (definovaný uchovaným ligamentum sacrotuberale a sacrospinale) a prechádza povrchom uchovaného malého sedacieho svalu, hruškového svalu, vnútorného obturátoru, horného a spodného zdvojeného svalu a štvorhranného svalu stehenného. Svaly zadnej časti stehna boli otvorené pre ukážku dráhy sedacieho nervu (a podstatných holenných a bežných peroneálnych zložiek), ako zostupuje smerom k zákolennej jamke.

Tesne na strane od truncus lumbosacralis sú v panvy bedrový sval (čiastočné) a driekový sval a rovnako aj proximálna časť priameho svalu stehenného. Stehenná tepna je uchovaná a prechádza cez horný ramus pubicus a tým vznikajú povrchové prietiažené bedrové a povrchové epigastrické tepny vstupujúce do proximálnej časti stehna. Ako stehenná tepna prechádza cez trigonum femorale, vznikajú stredové a postranné prietiažné tepny a tie sú rozšírené po stredové a predné oblasti; vrátane niekoľkých vetví vchádzajúcich do uchovaného musculus vastus lateralis. Hlboká tepna stehna tiež vzniká v proximálnej časti a zostupuje dole, a potom do zadných stehenných svalov vstupujú vzniknuté perforačné vetvy. Odstránenie predných a zadných stehenných svalov poskytuje pohľad na stehennú tepnu prechádzajúcu cez povrchovú plochu priťahovačov a vychádzajúcich z trigonum femorale. Musculus obturatorius externus tiež prechádza z predného povrchu obturátorovej membrány smerom k fossa trochanterica.