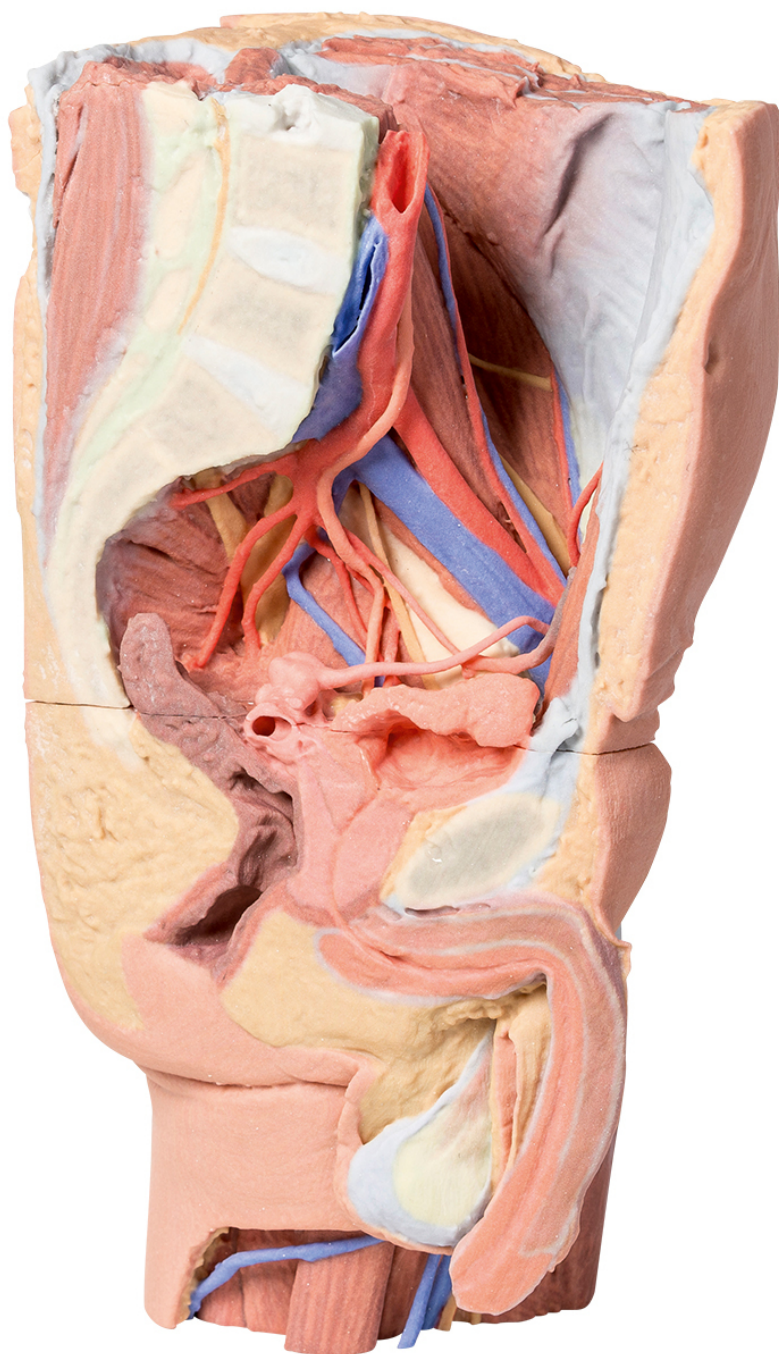


**MP1765 - Ľavá časť mužskej panvy s
proximálnou časťou stehna**
Objednávací kód: **4003.MP1765**



Cena bez DPH

4.520,00 Eur

Cena s DPH

5.424,00 Eur

Tento 3D tlačенý model ľavej časti mužskej panvy a proximálnej časti stehna (rozdelený v midsagitálnej rovine uprostred a priečne cez L3/4 medzistavcovú platničku) zobrazuje povrchové a hlboké štruktúry malej a veľkej panvy, slabinovej a stehennej oblasti. V priečnom reze sú viditeľné epaxiálne svaly, svaly brušnej steny (rectus abdominis, vonkajšie a vnútorné brušné šikmé svaly, transversus abdominis), veľký bedrový sval a štvorhranný sval bedrový a oddelené od seba a od povrchového tuku fasciálnymi vrstvami torakolumbálnej fascia. Veľký sval bedrový leží na strane od iliakálnej tepny a ľavá testikulárna tepna a žila leží na jeho povrchovej ploche. Viac na strane (a smerom dole) sú cez povrchovú plochu bedrového svalu umiestnené nervus ilioinguinalis, postranný kutánný nerv stehna a stehenný nerv.

Ľavá bežná bedrová tepna sa rozdeľuje na úrovni spodného bodu krížovej kosti na vonkajšiu a vnútornú bedrovú tepnu. Tento model nemá jasne definovanú prednú a zadnú oblasť vnútornej bedrovej tepny; namiesto toho koncové tepny postupne vychádzajú z vnútornej bedrovej časti. Postranná tepna krížovej kosti, spodná rektálna tepna, spodná sedacia tepna, vnútorná pudendálna tepna, horná vezikálna tepna, obturátorová tepna a pupočná tepna (ktorá končí v stredovom pupočnom väze) sú viditeľné spojené s krížovými brušnými vetvami. Spodná sedacia a vnútorná pudendálna tepna nie sú v tomto pohľade rozdvojené a prechádzajú spodkom cez hruškovitý sval.

Hlbokú prieťažnú bedrovú tepnu a žilu môžeme vidieť, ako prechádza hlboko za trieslovým väzom, zatiaľ čo vetvy zo spodnej epigastrickej tepny a žil možno vidieť, ako prechádzajú priamym svalom brušným a ležia na ochrannom obale priameho svalu. Ľavá spoločná bedrová žila leží hlboko od ľavej spoločnej bedrovej tepny; obturátorová vetva a vonkajšie bedrové žily boli uchované.

V stredovej línii sú vidieť pubická symfýza a sagitálny rez panvovými vnútornými štruktúrami: spredu dozadu, mechúr (do ktorého vedie ľavý močovod, ktorý prechádza cez bedrové cievy na úrovni panvového okraja), ľavé semenné vačky a semenovod a konečník (obklopený vonkajším análnym zvieračom). Dráha močovodu je viditeľná zo spodného pohľadu prechádzajúcej cez prostatu, panvovú membránu a toporivé teleso penisu. Pod segmentovanými toporivými telieskami (corpus cavernosum a corpus spongiosum) leží miešok, u ktorého bola odstránená koža na odhalenie parietálneho serózneho obalu semenníka (tunica vaginalis).

Na uchovanej proximálnej časti stehna bola odstránená fascia lata pre zobrazenie prechodu neurovaskulárnej štruktúry a muskulatúry z panvovej oblasti. Nad slabinovým väzom bolo vyrezané okienko na odhalenie spodnej aponeurózy priečného brušného svalu. Od vnútornej oblasti po postrannú oblasť: stehenná žila a tepna boli odstránené zo stehenného plášťa a zakončenie femorálneho nervu leží na povrchu musculus iliopsoas.

Veľkú safénu môžete vidieť, ako prechádza stredovo cez hrebeňový sval, dlhý priťahovač a štíhle svaly, zatiaľ čo vetvy femorálneho nervu prechádzajú cez hlbokú stehennú tepnu (a. profunda femoris). Na modeli môžete pozorovať svalstvo stehna s prierezom krajčírskoho svalu, ktorý leží na bedrových svaloch a začiatkoch predných stehenných svalov (priamy sval stehenný, vastus lateralis, vastus intermedius a vastus medialis). Napínač stehennej poväzky je možné pozorovať, ako vstupuje do prednej hranice iliotibiálneho traktu, ktorý siaha cez laterálny povrch stehna. Bolo vyrezané okienko na odhalenie naspodku ležiaceho stredného sedacieho svalu, ktorého zakončenie sa nachádza na postrannej časti veľkého trochantera.