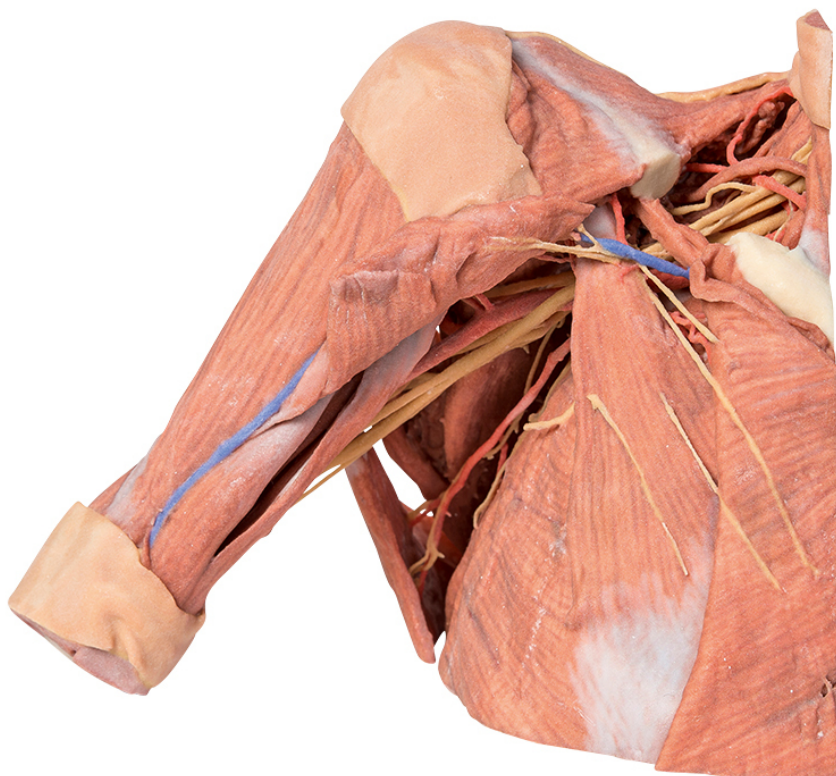


## MP1521 - Pravá hrudná stena, podpazušie a začiatok krku

Objednávací kód: **4003.MP1521**



Cena bez DPH

2.848,00 Eur

Cena s DPH

3.417,60 Eur

Parametre

Množstevná jednotka

ks

U tohto 3D tlačeneho modelu je uchovaná pravá hrudná stena, podpazušie a počiatok krku. Vzorka je rozdelená parasagitálne a viscerálny obsah hrudníka bol odstránený. Medzi štruktúry viditeľné vo vnútri pravej hrudnej steny hlboko v pohrudnici patria rebrá, svaly medzirebrových priestorov a počiatky neurovaskulárneho zväzku v každom medzirebrovom priestore. Veľký sval prsný je zobrazený stredovo smerom k otvorenému okraju modelu na odhalenie malého prsného svalu, ktorý je užitočným anatomickým miestom, pretože rozdeľuje podpažnú tepnu na jej tri časti. 1/3 strednej časti kľúčnej kosti bola odstránená, ale podkľúčne svaly boli uchované. Brachiálny pletenec a mnoho jeho vetiev môžeme vidieť takmer celé od korieňov C5-T1 až po zakončení, a vychádza z podpazušia a vstupuje do paže. V ďalších odsekoch sú popísané štruktúry, ktoré boli pri modeli uchované.

Nervy: Stredové hrudné nervy môžeme vidieť, ako prestupujú malým prsným svalom, zatiaľ čo postranný hrudný nerv môžeme vidieť na strednej hornej hranici malého prsného svalu (jedna vetva, z ktorej je vyobrazený s prerezanou ramennou časťou veľkého prsného svalu). Zväzky brachiálneho plexu je možné pozorovať okolo 2. časti podpažnej tepny. Veľké koncové nervy pletenca (muskulokutánne, stredové, ulnárne, radiálne a podpažné nervy) sú všetky rozoznateľné. Dlhý hrudný nerv je viditeľný, ako leží na povrchu pílovitého svalu predného, rovnako ako torakodorzálny nerv spolu s torakodorzálnou tepnou, ktoré klesaním vstupujú do širokého svalu chrbtového. Dorzálny lopatkový nerv a tepna sú viditeľné nad a pod musculus omohyoideus. Podpažný nerv sprevádzaný zadnou prietážnou ramennou tepnou môžeme

pozorovať, ako prechádza zadnou stranou pod väzom ramennej kosti.

V koreni krku je viditeľný bráničný nerv, ako prechádza na prednom povrchu musculus scalenus anterior z jeho postrannej hranice po jeho stredovú hranicu a ďalej sa dá rozpoznať tenký doplnkový bráničný nerv.

Cievy: Niektoré vetvy podkľúčnej tepny (napr. priečne krčné a nadlopatkové tepny prechádzajúce priečne cez koreň krku) možno ľahko pozorovať, avšak podkľúčna tepna je sama o sebe čiastočne zakrytá, pretože prechádza prvým rebrom za vsadením musculus scalenus anterior. Väčšina hlbokých žíl bola odstránená na odhalenie vetiev troch častí podpažnej tepny, vrátane torakoakromiálnej tepny a jej vetiev, postrannej hrudnej tepny, torakodorzálnej tepny a predných a zadných prieťažných ramenných tepien. Zatiaľ čo hlboké žily boli odstránené, kefalickú žilu môžete vidieť, ako povrchovo stúpa v deltopektorálnej drážke do deltopektorálneho trojuholníka, kde prechádza cez fascia clavipectoralis.

Svaly: Prstovité štruktúry pílkovitého svalu predného sú jasne viditeľné na postrannej hrudnej stene. Ako je už spomenuté, veľký prsný sval je zobrazený na odhalenie malého prsného svalu a tieto svaly dohromady formujú prednú stenu podpazušia. Na zadnej strane je spolu s veľkým svalom oblým najjasnejšie viditeľný široký sval chrbtový vejárovitého tvaru. Keď pozorujete model zo zadnej strany, môžete vidieť niekoľko zvislých vlákien trapézového svalu a tiež niektoré zostupujúce vlákna spodnej časti veľkého rombického svalu pripojeného k stredovej hranici lopatky. Pod týmto je jasne viditeľný trojuholník na auskultačné vyšetrenie. Podhrebeňový sval a malý sval oblý sú tiež viditeľné a vystupujú z podhrebeňovej jamky a postrannej hranice lopatky v tomto poradí. Trojhlavý sval ramenný môžete pozorovať v oblasti natáhovača paže.

Pri koreni krku je v stredovej časti viditeľné vloženie musculus sternocleidomastoideus a trapézový sval je viditeľný na zadnej časti. Na spodu zadného trojuholníka sú viditeľné šikmé svaly a tiež musculus omohyoideus ležiaci šikmo v trojuholníku.