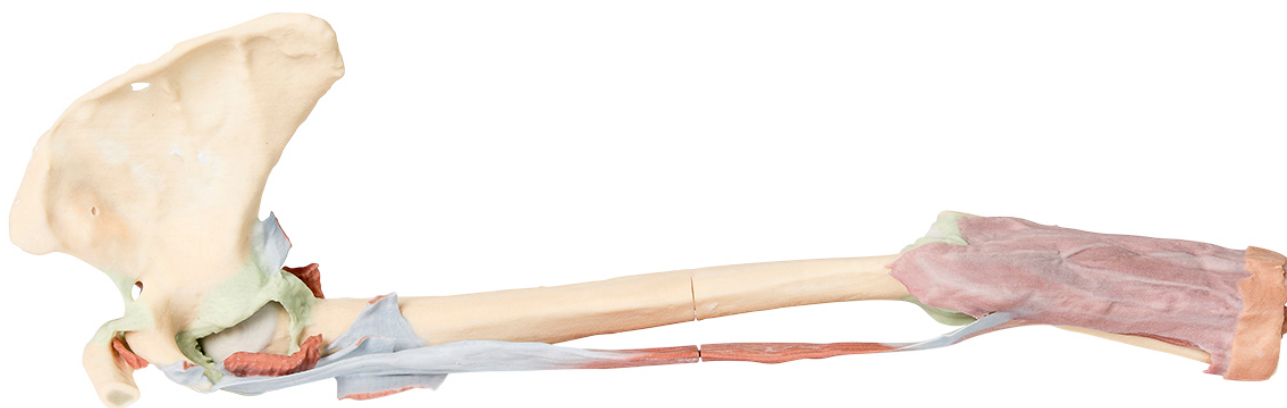


## MP1515 - Horná končatina - biceps, kosti a väzy

Objednávací kód: **4003.MP1515**



Cena bez DPH	1.332,00 Eur
Cena s DPH	1.598,40 Eur

### Parametre

Množstevná jednotka ks

Tento 3D výtlačok zobrazuje počiatok a vsadenie bicepsu (väčšina iných svalových brušiek paže a ramena bola odstránená). Dlhá hlava bicepsu vychádza z nadkľbovej uzliny (tu nie je vidieť) a prechádza spodom v hlbokéj drážke kosti ramennej, zatiaľ čo krátka hlava bicepsu vychádza zo zobcovitého výbežku lopatky. Je jasne rozoznateľné dvojklané vloženie svalu ako je dvojhľavá aponeuróza a oblá šľacha, ktorú môžeme vidieť ovinutou okolo vretennej kosti pre vstup do hrbolčeka vretennej kosti. V oblasti ramena môžete vidieť otvorené úpony niektorých svalov (podkľúčkový, podlopatkový, veľký sval prsný, malý oblý sval, sval podhrebeňový a dlhá hlava tricepsu) a šľachovité vloženie širokého svalu chrbtového v blízkosti "dna" stredovej hrany dvojklanej drážky. Šľacha veľkého oblého svalu leží na stredovej hrane drážky a šľacha veľkého prsného svalu vstupuje do postrannej hrany drážky. Šľacha malého prsného svalu vychádza zo zobcovitého výbežku lopatky stredovo do začiatku krátkej hlavy bicepsu. Sú viditeľné väzy ramennej oblasti, ako ligamentum coracoclaviculare, ligamentum coracoacromiale, ligamentum coracohumerae a sú viditeľné tiež glenohumerálne a akromioklavikulárne kĺbové púzdra. Sval nadhrebeňový je jediným rotátorovým svalom, ktorý je kompletne uchovaný. Nadlopatkový väz, ktorý prechádza cez nadlopatkový vrub, je tiež viditeľný na hrane lopatky.

Na lakti je odhalené kĺbové púzdro vrátane prstencového väzu vretennej kosti. Radiálne kolaterálne väzy sú tiež rozoznateľné. Ulnárny kolaterálny väz nie je viditeľný, pretože dve hlavy vnútorného ohýbača zápästia boli uchované.