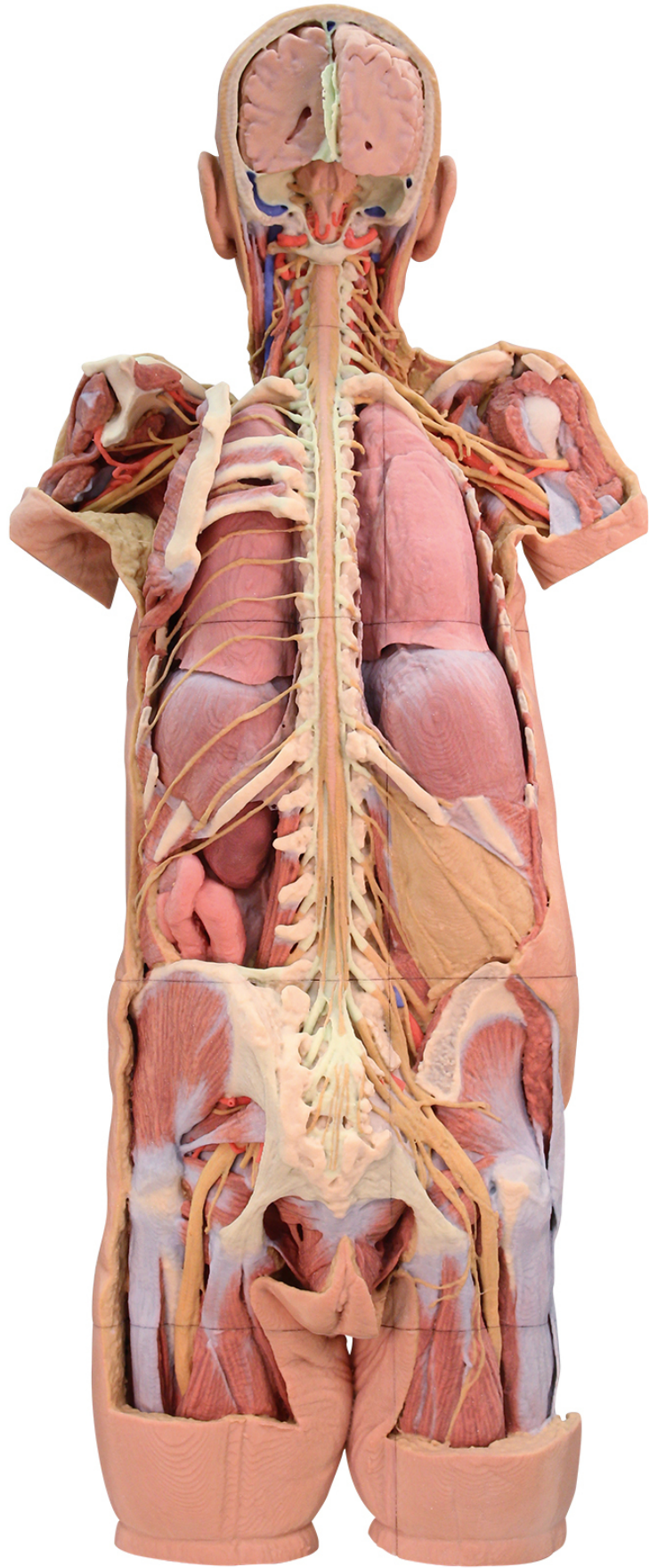




HELAGO-SK, s.r.o.
Obchodný register Mestského súdu v Bratislave III
oddiel Sro, vložka 93626/B
Kosodrevinová 2
82107 Bratislava
IČ: 47479256, DIČ: 2023908898
Tel: 02/55565291
E-mail: info@helago-sk.sk
Web: <http://www.helago-sk.sk>

MP1400 - Disekcia nervového systému
Objednávací kód: **4003.MP1400**



Informácia o cene na vyžiadanie

Parametre

Množstevná jednotka

ks

Táto 3D tlačaná vzorka predstavuje unikátny pohľad na osovú anatómiu zobrazujúcu hlbokú disekciu zadnej časti hlavy, krku, podpažných častí, hrudníka, brucha a sedacej oblasti. Odobratie zadných častí lebky a laminektómie od krčnej časti až po otvor sakrálneho kanálika umožňujú ničím nenarušený pohľad na štruktúry centrálného nervového systému a na počiatky segmentálnych nervov spojených s inými axilárnymi a apendikulárnymi štruktúrami.

V lebke sú zobrazené dve mozgové hemisféry v koronálnej oblasti a sú rozdelené falx cerebri, ktoré uchováva hornú sagitálnu dutinu, a sú podopreté časťou riasy tvrdej pleny. Mozoček bol odňatý a esovitá dutina bola otvorená pozdĺž postranných okrajov. Tým je odhalená štvrtá mozgová komora, Varolov most a predĺžená miecha, zadné spodné tepny mozočku a hlavové nervy (N. VII - XII) vychádzajúce z týchto štruktúr mozgového kmeňa.

V spodnej časti lebky je odhalená zadná krčná časť miechy cez hlbokú disekciu a laminektómia (s výnimkou zadného oblúka atlasu). V tejto úrovni disekcie môžete pozorovať stavcové tepny prechádzajúce cez stavcové otvory a ohýbajúce sa na prednom povrchu atlasu smerom k veľkému otvoru. Korene krčného a brachiálneho pletenca sú zobrazené a ležia na krčných svaloch, krčných cievach (bežná krčnicová tepna napravo, vnútorná krčná tepna a bežná krčnicová tepna naľavo) a na musculus sternocleidomastoideus a môžu byť sledované v prednej časti smerom k okrajom. Vďaka odstráneniu lopatiek (kompletne napravo, čiastočne naľavo) môžeme viac pozorovať distálne časti brachiálneho plexu prechádzajúce nad prvými rebrami a do podpazušia, s pletencami, členením a koncovými vetvami obklopujúcimi podpažné tepny. Na ľavej strane je svalstvo z väčšej časti odstránené (časti deltového svalu, svalu podhrebeňového a malý sval oblý sú uchované) a dlhý hrudný nerv a postranná hrudná tepna zostupujú v blízkosti pílovitého svalu predného. Podlopatková tepna je zobrazená a vetví sa na prieťažnú lopatkovú tepnu (prechádzajúcu do trojuholníkového priestoru) a na koreň arteria thoracodorsalis. Na pravej strane poskytuje odstránenie väčšej časti lopatky pohľad na štruktúry brachiálneho plexu a na priechod podpažného nervu a postranné prieťažné ramenné tepny idúce po strane smerom k chirurgickému krku kosti ramennej.

V stredovej línii hrudníka je odhalená miecha idúca ako cez laminektómiu, tak aj disekciu tvrdej pleny mozgovej. Ďalej sú odhalené dorzálne korene a korieňky zmiešaných chrbticových nervov, ktoré prechádzajú po strane do dorzálnej koreňovej ganglie (uzavretej vo vnútri mozgovej pleny). Na pravej strane boli odobraté zmiešané nervy hrudnej chrbtice a zadná hrudná muskuloskeletálna stena (od 2. rebra až po úroveň 11. - 12. rebra) na odhalenie zadného povrchu pľúca a zadnej časti bránice. Na ľavej strane bola odstránená väčšina zadnej časti hrudnej steny, ale 3. - 5. rebro sú uchované pre zobrazenie vonkajšej medzirebrovej muskulatúry a pozíciu 5. medzirebrového nervu vo vnútri priestoru. Navyše bol uchovaný celý rad medzirebrových nervov.

Na spodnej strane boli tiež otvorené lumbálne stavce a zadná tvrdá plena mozgová v ich zadných častiach na odhalenie kužeľovitého zakončenia miechy v oblasti stavcov L1 a L2 a cauda equina prechádzajúca cez sakrálnu oblasť. Na pravej strane v oblasti príľahlej k 12. rebrom bol odobratý štvorhranný sval bedrový tak, že podrebrové a lumbálne nervy ležia oproti perirenálnemu tukovému puzdru a bedrovému svalu. Na ľavej strane sa podrebrový nerv zakrúca cez otvorenú dutinu pobrušnice a odhalenú obličku a kľučky lačníka.

Hlboká rovina disekcie na oboch stranách je rozšírená do oboch sedacích oblastí, kde bol odstránený veľký sval zadok na odhalenie postranných rotátorov a neurovaskulárnych štruktúr; rovnako ako muskulatúry panvového dna v stredovej línii. Na ľavej strane je stredný sval sedacích neporušený a horná sedacia tepna a nervy prechádzajú do oblasti tesne nad hruškovitým svalom. Pod hruškovitým svalom sú uchované časti spodnej sedacej tepny a nervu a arteria pudenda interna a nervus pudendus v blízkosti sakrotuberózneho väzu. Sedací nerv prechádza distálne priestorom cez povrch postranných rotátorov (napr. horný a dolný zdvojený sval, vnútorný obturátorový sval, štvorhranný sval stehenný) do zadnej oblasti stehna v blízkosti podkolenných šliach. Na pravej strane sú vďaka odstráneniu stredného sedacieho svalu a disekcie do malej panvy odhalené lumbálne a sakrálne plexy a druhotné nervy. Táto replika ľudského tela je dodávaná na priehľadnom podstavci z plexiskla.