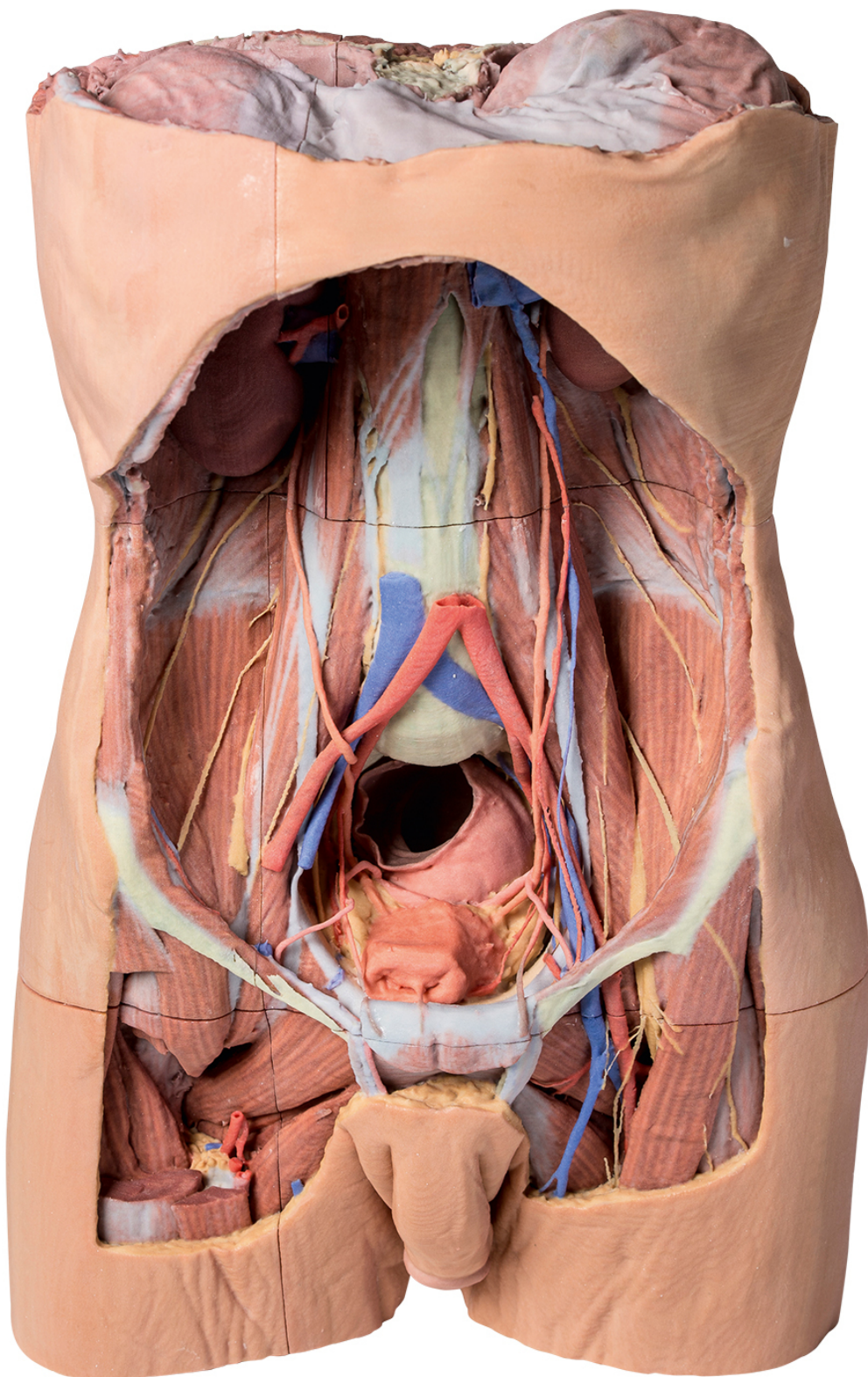




HELAGO-SK, s.r.o.  
Obchodný register Mestského súdu v Bratislave III  
oddiel Sro, vložka 93626/B  
Kosodrevinová 2  
82107 Bratislava  
IČ: 47479256, DIČ: 2023908898  
Tel: 02/55565291  
E-mail: [info@helago-sk.sk](mailto:info@helago-sk.sk)  
Web: <http://www.helago-sk.sk>

**MP1300 - Zadná brušná stena**  
Objednávací kód: **4003.MP1300**

---



Informácia o cene na vyžiadanie

Parametre

Táto 3D tlačená vzorka s mnohými časťami zobrazuje celú mužskú zadnú brušnú stenu od bránice až po okraj panvy a zobrazuje tiež anatómiu panvy až po proximálnu časť stehna. Táto rovnaká individuálna vzorka je tiež dostupná ako panva a proximálna časť stehna (MP1770).

Parietálna pobrušnica bola odňatá zo zadnej brušnej steny pre odhalenie svalovej steny vrátane bedrového svalu, štvorhlavého svalu bedrového, priečneho svalu brušného a svalu bedrového pod hrebeňom kosti bedrovej. Svalové časti bránice kopulovitého tvaru sú ľahko rozoznateľné od stredovej šľachy. Vlákna vychádzajú z obvodu vnútorných stien kostnatej časti hrudníka (hrudné vlákna, rebrová časť, stavcová časť). Počiatky bránice a ľavý a pravé predkolenie sú jasne viditeľné a vychádzajú zo stavcov (L1-L3 napravo a L1-L2 naľavo). Predkolenia sú spojené šľachovitým pásom, stredovým oblúkovitým väzom, ktorý je zaoblený v mieste pred aortou; v tejto vzorke však bola aorta odstránená. Vlákna bránice vychádzajú zo šľachovitých oblúkov cez bedrový sval a postranné oblúkové väzy sú čiastočne zaryté obličkami. Otvor pažeráka cez oblúkové vlákna pravého predkolenia sa nachádza nad (úroveň Th10) a naľavo od aortálneho otvoru (úroveň Th12). Je viditeľný otvor v stredovej šľache, ktorý vedie do dolnej dutej žily (úroveň Th8/9 medzistavcovej platničky).

Somatické nervy zadnej brušnej steny sú jasne rozoznateľné a skladajú sa z - zhora nadol - podrebrových nervov, iliohypogastrických nervov, ilioinguinálnych nervov ležiacich na štvorhrannom svale bedrovom (v tomto prípade majú spoločný počiatok, čo sa môže objavovať často a ďalej sa rozdeľujú do brušných svalových vrstiev), postranného kožného nervu stehna, stehenného nervu ležiaceho v drážke medzi bedrovým a bedrovým svalom a z nervus genitofemoralis ležiaceho povrchovo nad bedrovým svalom. Truncus sympathicus môžeme vidieť, ako laterálne zostupuje do lumbálnych stavcov.

Aorta a dolná dutá žila sú preťaté približne na úrovni stavca L3. Aortálne rozdvojenie na ľavú a pravú bežnú bedrovú tepnu je o niečo vyššie, než normálne.

Obličky sú rozpitvané od peri a pararenálneho tuku zadnej brušnej steny. Obličkové cievy (tepny vpredu, žily vzadu) boli uchované, ale aorta a dolná dutá žila boli odstránené pre plné zobrazenie počiatkov a usporiadanie týchto ciev. Nižšia pozícia pravej obličky je jasne viditeľná a močovody možno vidieť, ako vychádzajú z hilu obličky a zostupujú spočiatku po strane do bedrového svalu, potom vopred do tohto svalu pred prekročením predného panvového okraja na rozdvojenie bežných bedrových tepien, aby sa dostali do veľkej panvy.