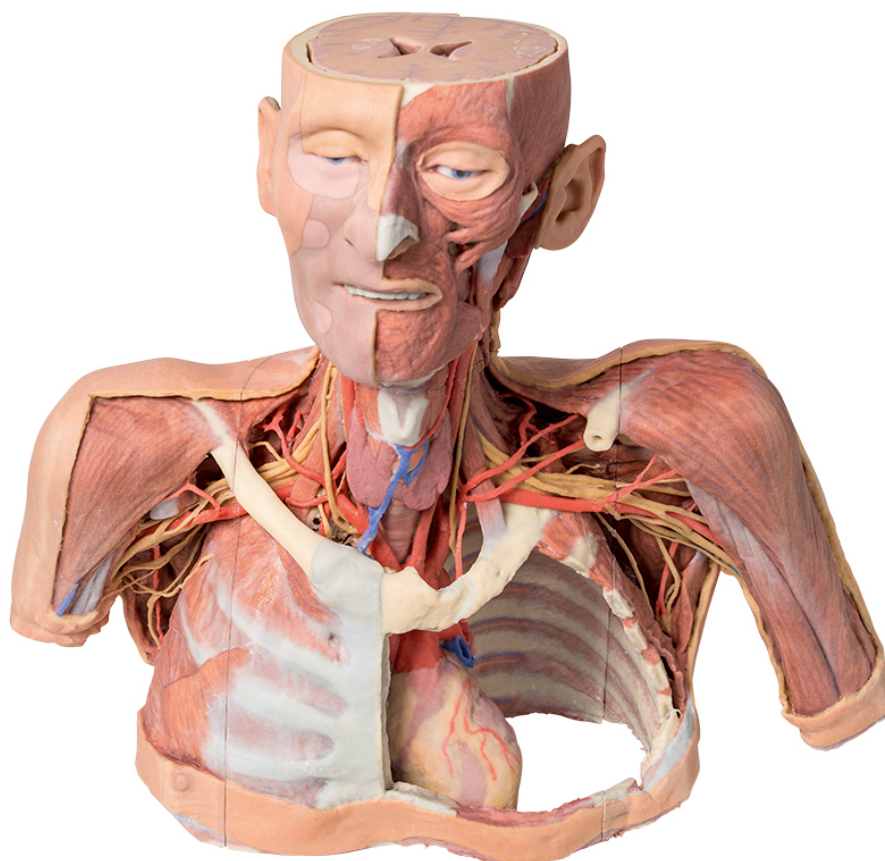


## MP1250 - Hlava, krk a ramená s angiosomy

Objednávací kód: 4003.MP1250



Informácia o cene na vyžiadanie

Parametre

Množstevná jednotka

ks

Táto 3D tlačенá vzorka zobrazuje veľkú časť anatómie v oblasti hlavy, krku, hrudníka, podpažia a horných končatín.

**Hlava a krk:** Hlava a krk tohto modelu poskytujú pohľad na povrchové i hlboké štruktúry týchto oblastí. Kalota bola odňatá 2 cm nad očnými jamkami pre odhalenie mozgu vo vzťahu s vnútrolebečnou dutinou. Pričný rez mozgom zobrazuje vzťah šedej hmoty mozgovej kôry s bielou hmotou predĺženej miechy a tiež s postrannými mozgovými komorami s malou časťou cievnatého pletenca viditeľného v bazálnych častiach oboch priestorov. Koža a povrchová fascia na pravej strane boli uchované a zafarbené nepravými farbami pre ukážku angiosomov tváre a zadnej časti krku. Na ľavej strane boli odstránené povrchové tkanivá pre odhalenie mimických svalov, žuvacích svalov a hlbších štruktúr fossa intemporalis vrátane jazykového nervu, koncových vetví vonkajšej karotickej tepny vedúcej do povrchovej spánkovej tepny a tepny hornej čeľuste.

Karotický obal bol otvorený na oboch stranách krku a vnútorná krčná žila a zdvíhač hlavy z veľkej časti odňaté pre odhalenie dráhy spoločných krčných tepien, vnútornej a vonkajšej krkvice a blúdiacich nervov. Na pravej strane veľký artikulárny nerv vchádza do tváre, zatiaľ čo podjazykový nerv môžete vidieť vedľa odhaleného väzu ligamentum stylohyoideum a nadjazykového a podjazykového svalu. Veľká štítna žľaza sa nachádza na oboch stranách v spodnej časti štítnej chrupavky so zachovanou hornou tepnou štítnej žľazy a spodnou žilou štítnej žľazy na pravej strane a naprieč stredovou líniou.

**Počiatok krku:** spojenie v oblasti podpažia: Kľúčna kosť bola na ľavej strane modelu čiastočne odňatá (v stredovej časti počiatku deltového svalu) pre odhalenie prvého rebra a úponu predného šikmého svalu. Je možné vidieť počiatky brachiálneho pletenca (C5-T1) tvoriaceho počiatky na zadnej časti tohoto svalu, ale na prednej časti prostredných a zadných šikmých svalov vychádzajú z roviny medzi musculi scaleni. Zatiaľ čo žila pod kľúčnou kosťou bola odňatá, tepna bola uchovaná a môžete pozorovať, ako prechádza za musculus scalenus anterior. Je možné vidieť prechod tepny pod kľúčnou kosťou do tepny podpažnej, rovnako ako jeho pozícia povrazcov vzťahujúcich sa k brachiálnemu plexu (stredové, postranné a zadné).

Ľavé podpažie bolo otvorené pre odhalenie členenia a povrazcov brachiálneho plexu a jeho veľkých a malých vetví. Časti stredových a postranných provazcov zbíhajúce sa do oblasti okolo podpažnej tepny a tým tvoriace stredový nerv sú veľmi výrazné. Postup stredového povrazca a lakťového nervu je jasne viditeľný, rovnako ako muskulokutánný nerv, ktorý nadväzuje na postranný povrazec. Podpažný nerv je ovitý na postrannej časti chirurgického krku ruky. Torakodorzálny nerv a tepnu je možné vidieť, ako zostupujú na stredovej stene podpažia a vstupujú do musculus latissimus dorsi a dlhý hrudný nerv môžete vidieť priamo pred ním, nad musculus seratus anterior, ktorý zásobuje.

Spojenie podpažia a počiatku krku na pravej strane je okrem kľúčnej kosti (a svalu pod kľúčnou kosťou) rovnaké a bolo uchované, vďaka čomu si lepšie môžete predstaviť rozmery cervikálno-axilárneho kanála, cez ktorý štruktúry vstupujú do podpažného priestoru. Na pravej strane je rovnako znázornený malý a veľký prsný sval iba s malým množstvom uchovaných úponov.

**Hrudník:** Hrudník je odhalený prostredníctvom „okienka“ na ľavej strane pre zobrazenie vnútornej hrudnej steny a medzihrudia. Ľavé pľúca boli odstránené a medzirebrové priestory sú viditeľné hlboko v pohrudnici, avšak medirebrové neurovaskulárne zväzky sú vidieť iba vzadu. Osrdečník bol odňatý pre odhalenie srdca s jeho hrotom smerujúcim dole, dopredu a doľava. Ľavá strana srdca je odhalená rovnako ako ľavé pľúcne žily a tepny (nad ľavým hlavným bronchom), vzostupná aorta, aortálny oblúk a počiatek zostupnej hrudnej aorty. Ľavý vagus a ľavý zvratný nerv je možné ľahko rozpoznať. Pravá polovica prednej a postrannej hrudnej steny je neporušená a zobrazuje svaly medzirebrových priestorov a zaujímavé hypaxiálne svaly z pravej hornej končatiny. Keď se na model pozriete zospodu, môžete jasne vidieť pravé pľúca a pleurálne priestory spolu s diafragmatickým povrchom srdca. Pretože koža a povrchová zadná fascia hrudníku sú nepoškodené, môžete pozdĺž ľavej strany modelu pozorovať rozloženie kožných vetví rami dorsales.