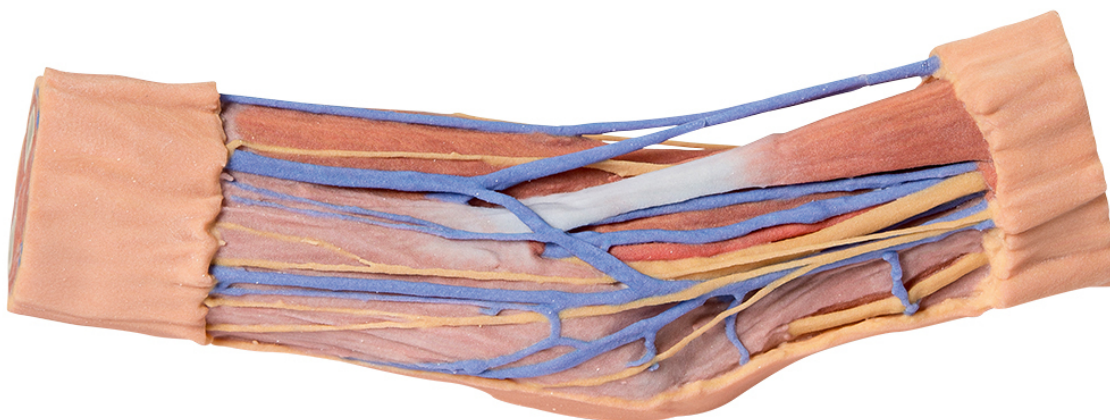


## MP1750 - Laktová jamka

Objednávací kód: 4003.MP1750



Cena bez DPH

687,00 Eur

Cena s DPH

824,40 Eur

Parametre

Množstevná jednotka

ks

Tento 3D tlačný model laktovej jamky zobrazuje povrchový rez distálnej časti pravej paže a proximálnu časť pravého predlaktia. Koža a povrchová fascia boli odstránené pre odhalenie povrchových žíl (bazilárna, kefalická a stredová laktová) a kožných nervov (stredový, postranný, zadný predlaktový). Hlboká fascia, ktorá leží pod týmito povrchovými štruktúrami, bola z väčšej časti odňatá, hoci predlaktová fascia bola z časti uchovaná pre zobrazenie spojenia vlákien spojivových tkanív so šľachou dvojhlavého svalu ramenného cez lacertus fibrosus. Uprostred je viditeľná ulnárna tepna, ktorá vstupuje do laktového tunela v časti, ktorá je bližšie k nadkĺbovému hrbolčeku uprostred kosti ramennej. Stredový nerv, brachiálna tepna a sprievodné žily sú rovnobežné s dvojhlavým svalom ramenným. Na postrannej časti je na brachioradiálnom svale uložená kefalická žila a zadný predlaktový kožný nerv je uložený na začiatkoch naťahovačov svalov predlaktia.

Proximálny prierez zobrazuje prednú a zadnú časť ramena a ich svaly (dvojhlavý sval ramena, brachiálny, trojhlavý sval ramena), neurovaskulárne uzly (stredový, ulnárný, radiálne nervy; brachiálny tepna a žily) a povrchové žily (bazilárna, kefalická) a sú viditeľné v stredovej časti kosti ramennej. Prierez distálnej časti zobrazuje predné a zadné svaly predlaktia oddelené mezikostnou membránou, a tiež povrchové a hlboké neurovaskulárne zväzky (radiálna tepna, žila a povrchová vetva radiálneho nervu; ulnárna tepna, žila a nerv; stredový nerv; predné a zadné mezikostné tepny, žily a nervy) a nadväzujúce povrchové žily a kožné nervy v distálnej časti.