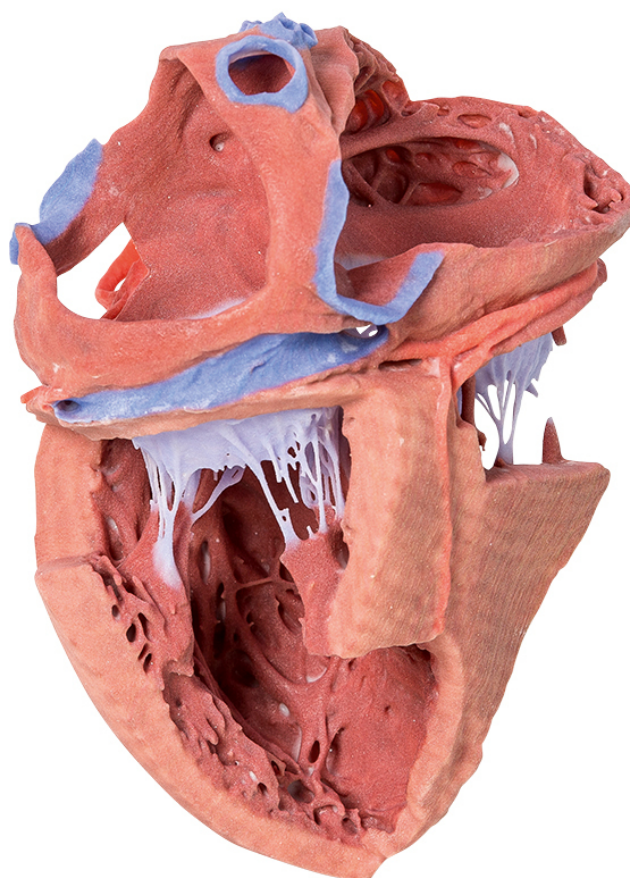


MP1715 - Vnútorne štruktúry srdca

Objednávací kód: 4003.MP1715



Cena bez DPH

1.236,00 Eur

Cena s DPH

1.483,20 Eur

Parametre

Množstevná jednotka

ks

Tento 3D tlačенý model srdca je otvorený pre zobrazení vnútorných štruktúr komôr. Na spodku srdca je uchované zakončenie hornej dutej žily, ktorá vstupuje do pravej predsieni. Na spodnej časti pravej predsieni je uchovaná tiež časť dolnej dutej žily; väčšina ciev však presvitá a väčšia časť prednej steny bola odňatá pre odhalenie musculi pectinati pravej aurikuli a fossa ovalis (ktorá je v 3D výtlačku takmer priehľadná). Predná stena pravej srdcovej komory bola tiež odňatá pre odhalenie pravej atrioventrikulárnej chlopne a jej troch hrotov (predný, zadný a septálny), vrátane chordae tendineae, ktoré ich spájajú do príslušných papilárnych svalov vystupujúcich z trámčekov srdcovej svaloviny (vrátane trabecula septomarginalis vstupujúci do predného papilárneho svalu z medzikomorového predelu). Je odhalená aj hladká stena výtokovej časti pravej srdcovej komory, ktorá prechádza do pľúcnej polmesiačitej chlopne (ľavý, pravý a predný hrot) na spodku pľúcnej tepny. Je uchovaná tiež pravá koronárna tepna, ktorá obklopuje pravú atrioventrikulárnu chlopňu, a ktorá nakoniec vstupuje

do zadnej časti začiatku zadnej interventrikulárnej tepny a atrioventrikulárnej uzlovej tepny.

Na zadnej strane srdca sú viditeľné zakončenia pľúcnych žíl, ktoré vstupujú do otvorenej ľavej predsieni. Tesne pred priehlbínou fossa ovalis v interatriálnom predeli je uchovaná atrioventrikulárna chlopňa s dvoma hrotmi (predným a zadným) spolu s chordae tendinae a papilárnymi svalmi v komore. V stenách otvorenej ľavej komory sa nachádza dobre vyvinuté trabeculae carneae. Na hrote komory na spodku rozrezanej aorty na strane počiatkov oboch koronárnych tepien môžete vidieť aortálnu polmesiacovitú chlopňu (s uchovaným ľavým, pravým a zadným hrotom). Ľavá koronárna tepna je u tohto modelu veľmi krátka a vystupuje takmer ihneď z jej začiatku do ľavej prednej zostupnej tepny, diagonálnej tepny, ramus intermedius a do cirkumflexnej vetvy. Táto vetva prechádza medzi ľavou sieňou a komorou priľahlou k otvorenej koronárnej dutine, ktorá vedie k pravej sieni. Ľavá predná zostupná vetva preniká myokardom a prechádza cez tkanivo a je vidieť iba povrchovo a neskôr je znovu vidieť v blízkosti hrotu.