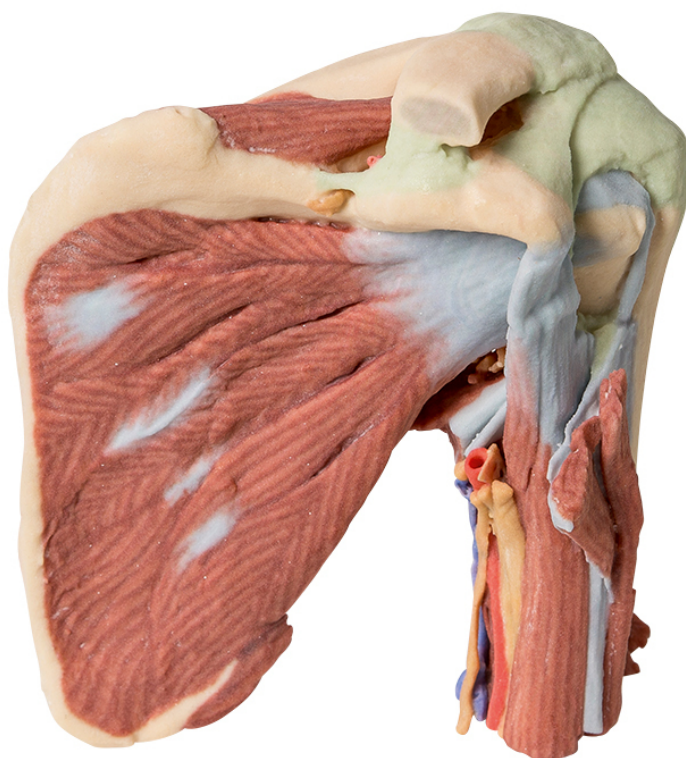


## **MP1525 - Rameno - hlboká disekcia ľavého ramenného kĺbu, muskulatúry a príslušných nervov a ciev**

Objednávací kód: **4003.MP1525**



Cena bez DPH

847,00 Eur

Cena s DPH

1.016,40 Eur

Parametre

Množstevná jednotka

ks

Tento 3D tlačný model zobrazuje hlboký rez ľavého ramenného kĺbu, svalstva a príslušných nervov a ciev lopatky a proximálnej ramennej kosti (bližšia časť ku kĺbu). Najprv bol deltový sval odobratý od jeho počiatku pre odhalenie pod ním ležiacich hlbších štruktúr ramenného kĺbu a svalstva rotátorovej manžety. Nadlopatkový nerv a tepna sú viditeľné, ako prechádzajú Poporad do hĺbky a na povrchovú časť hornej priečnej lopatkovej šľachy. Podlopatkový sval s niekoľkými šľachami je plne odhalený spolu s jeho šľachitým vsadením viditeľným v hbokej vrstve krátkej hlavy dvojhľavého svalu ramenného. Vsadenie deltového svalu je uchované iba v časti, kde prekrýva dlhú hlavu dvojhľavého svalu ramenného. Ku krátkej hlave dvojhľavého svalu ramenného je prilahlý neurovaskulárny uzol brachiálnej tepny, brachiálnej žily a koncových nervov brachiálneho plexu (radiálny, ulnárny, mediánový a stredový antebrachiálny kožný). Šľachy širokého svalu chrbtového, veľkého svalu oblého a dlhé hlavy trojhľavého svalu ramenného boli odstránené pre zlepšenie viditeľnosti stredovej časti kosti ramennej, vrátane priechodu podpažného nervu do štvorhranného priestoru, do začiatku hbokej ramennej tepny sprevádzajúcej radiálny nerv a do vsadenia krátkej hlavy trojhľavého svalu ramenného. Na zadnej časti sú svaly supraspinatus a infraspinatus plne odhalené od ich počiatkov až po ich vsadenia na proximálnej strane kosti ramennej. Glenohumerálne kĺbové puzdro je tu celé a sú tiež uchované extrakapsulárne väzy.