



HELAGO-SK, s.r.o.

Obchodný register Mestského súdu v Bratislave III

oddiel Sro, vložka 93626/B

Kosodrevinová 2

82107 Bratislava

IČ: 47479256, DIČ: 2023908898

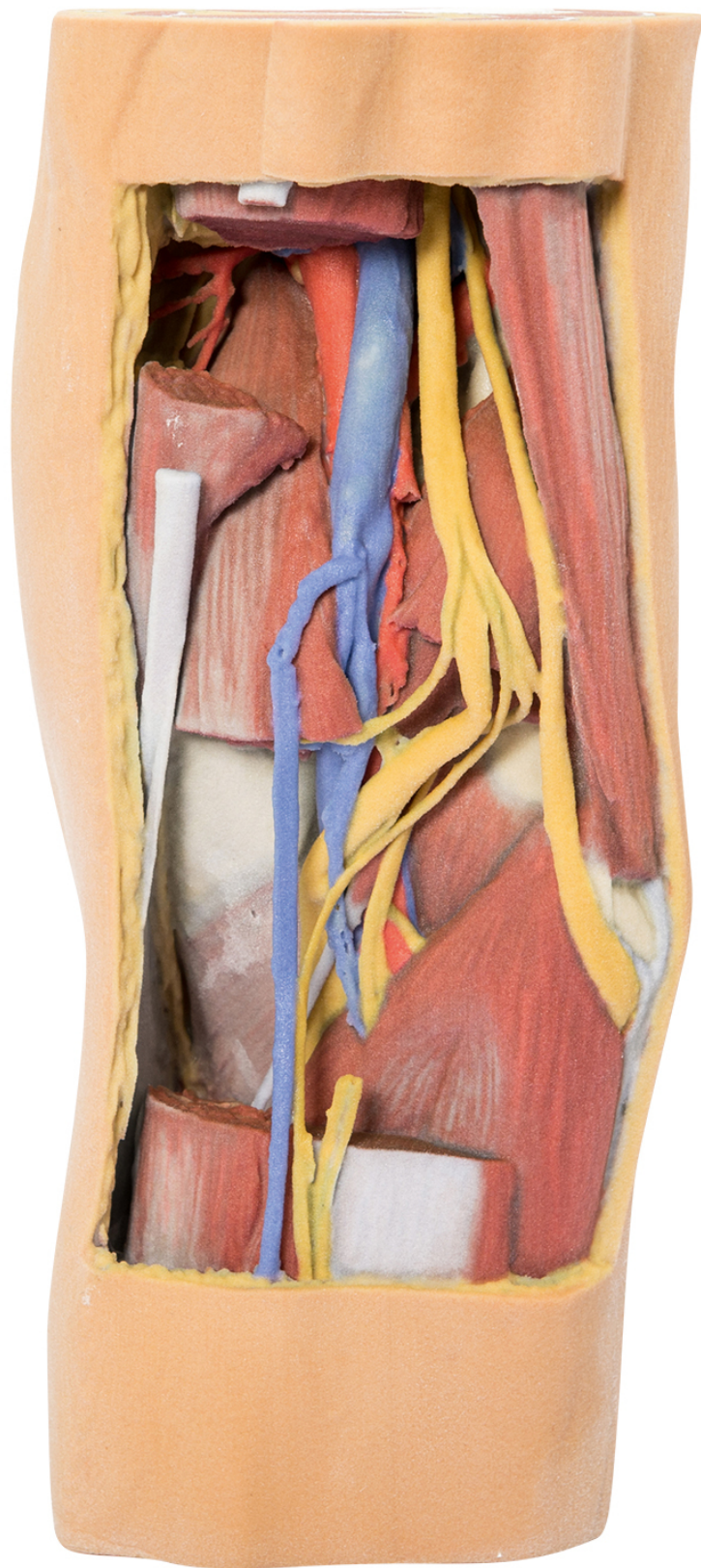
Tel: 02/55565291

E-mail: info@helago-sk.sk

Web: <http://www.helago-sk.sk>

MP1820 - Podkolenná jamka, typ 1

Objednávací kód: **4003.MP1820**



Cena bez DPH

1.307,00 Eur

Cena s DPH

1.568,40 Eur

Parametre

Množstevná jednotka

ks

Tento 3D vytlačený model ukazuje distálnu časť stehna a proximálnu časť nohy. Odobratie zadnej časti nám demonštruje štruktúry zákolennej jamky a jej okolia. Proximálny rez modelom odkrýva predné, zadné a mediálne svalstvo, pôvod podkolennej tepny a žily, ktoré vstupujú do oblasti zákolennej jamky cez hiatus adductorius. Ďalej môžeme v priereze pozorovať veľkú safénu a sedací (ischiatický) nerv. Koža, povrchová fascia, fascia lata a crurálna fascia boli v zadnej časti odstránené pre demonštráciu priebehu popliteálnych žíl, tibiálneho nervu a peroneálneho nervu. Pološlašitý sval a poloblanitý sval sú ukázané v reze, po odkrytí arteria genus superior a uchytení hlavy musculus gastrocnemius medialis. Distálne je musculus gastrocnemius medialis tiež ukázaný v reze po odkrytí zákolenného svalu a šľachy chodidlového svalu.

Priebeh podkolennej tepny a žily je možné sledovať vo vnútri zákolennej jamky až na delenie na žily u musculus soleus. Podkolenná tepna a žila sú sprevádzané tibiálnym nervom. Hlava musculus gastrocnemius lateralis je čiastočne odstránená pre viditeľnosť tibiálneho nervu a svalových vetiev a nervus cutaneus surae medialis (a časť n. cutaneus surae lateralis). N. peroneus súběžne zostupuje a prechádza cez musculus soleus k fibule a prichyteniu dvojhlavého stehenného svalu. Hlbšie u dvojhlavého stehenného svalu možno pozorovať arteria genus lateralis superior smerujúce k prednej časti.

Distálny prierez modelom ukazuje pokračovanie zákolenného vetvenia. Veľká saféna, malá saféna a nervus suralis sú viditeľné v povrchovej fascii. Medzi svaly predného, bočného a zadného umiestnenia možno nájsť neurovaskulárne zväzky (zadná holenná tepna, žily a tibiálny nerv, peroneálna tepna a žily a predná holenná tepna).