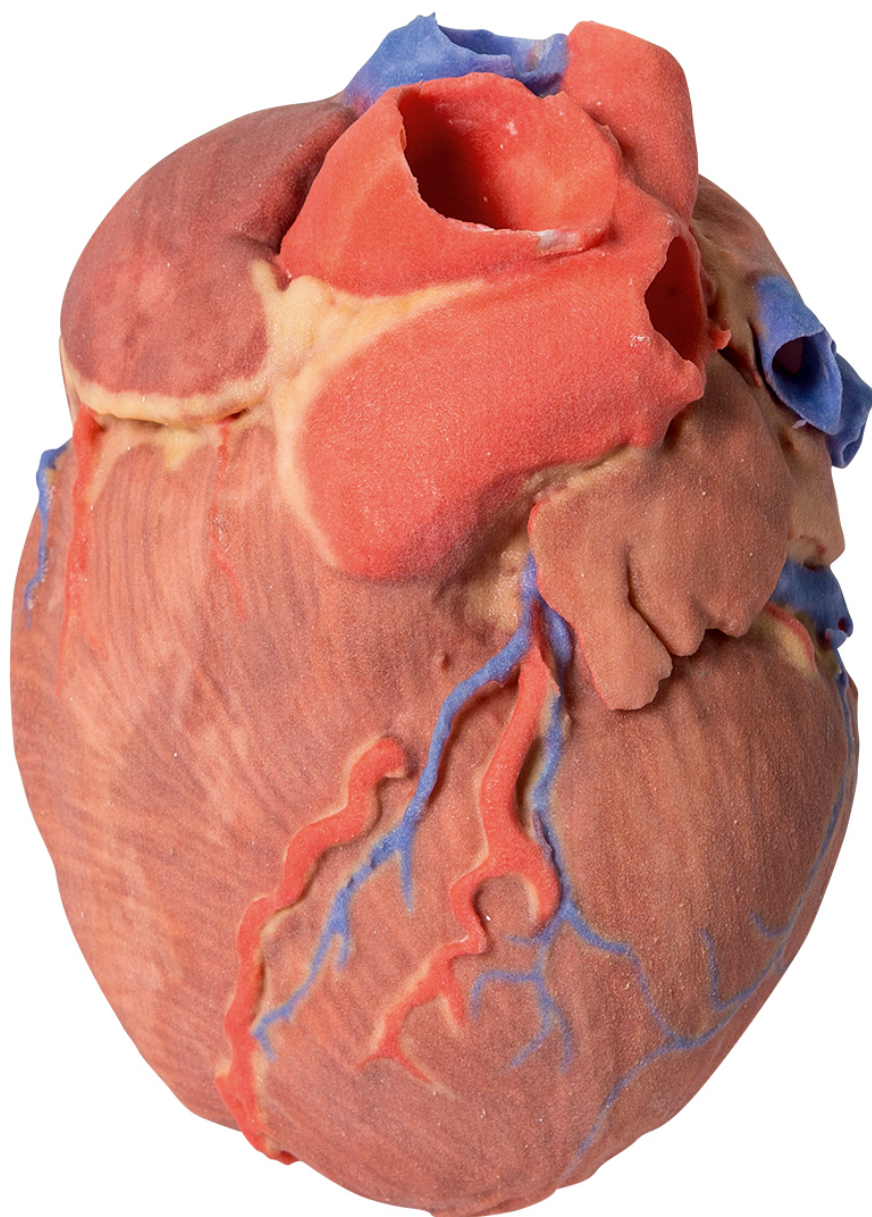




HELAGO-SK, s.r.o.  
Obchodný register Mestského súdu v Bratislave III  
oddiel Sro, vložka 93626/B  
Kosodrevinová 2  
82107 Bratislava  
IČ: 47479256, DIČ: 2023908898  
Tel: 02/55565291  
E-mail: [info@helago-sk.sk](mailto:info@helago-sk.sk)  
Web: <http://www.helago-sk.sk>

---

**MP1700 - Srdce**  
Objednávací kód: **4003.MP1700**



Cena bez DPH

922,00 Eur

Cena s DPH

1.106,40 Eur

Parametre

Množstevná jednotka

ks

Tento trojrozmerný výtlačok uchováva povrchovú anatómiu uzavretého srdca a počiatočné časti veľkých ciev. Sú tu uchované obe predsieni a obe komory s časťami osrdcovníka na ľavej predsieni vymedzujúcimi pozíciu priečných a šikmých dutín osrdcovníka. Pri modeli je viditeľná pravá marginálna vetva pravej koronárnej tepny vychádzajúca z tukom naplnenej koronárnej brázdy a tiež zadný interventrikulárna tepna vnútri jej brázdy. Na modeli je vpredu viditeľná predná interventrikulárna a diagonálna vetva z ľavej koronárnej tepny, a tiež koncová časť cirkumflexnej vetvy vedúcej hlboko do ľavého svalového púzdra v tvare ušnice a veľké srdcové žily. Na zadnej časti sú do koronárnej dutiny zavedené všetky srdcové žily (veľká, stredná a malá) a významná zadná žila ľavej komory. Srdcovnicové a pľúcne polmesiakovité chlopne sú poporiadku viditeľné na základových častiach vzostupnej aorty a pľúcnej tepny.