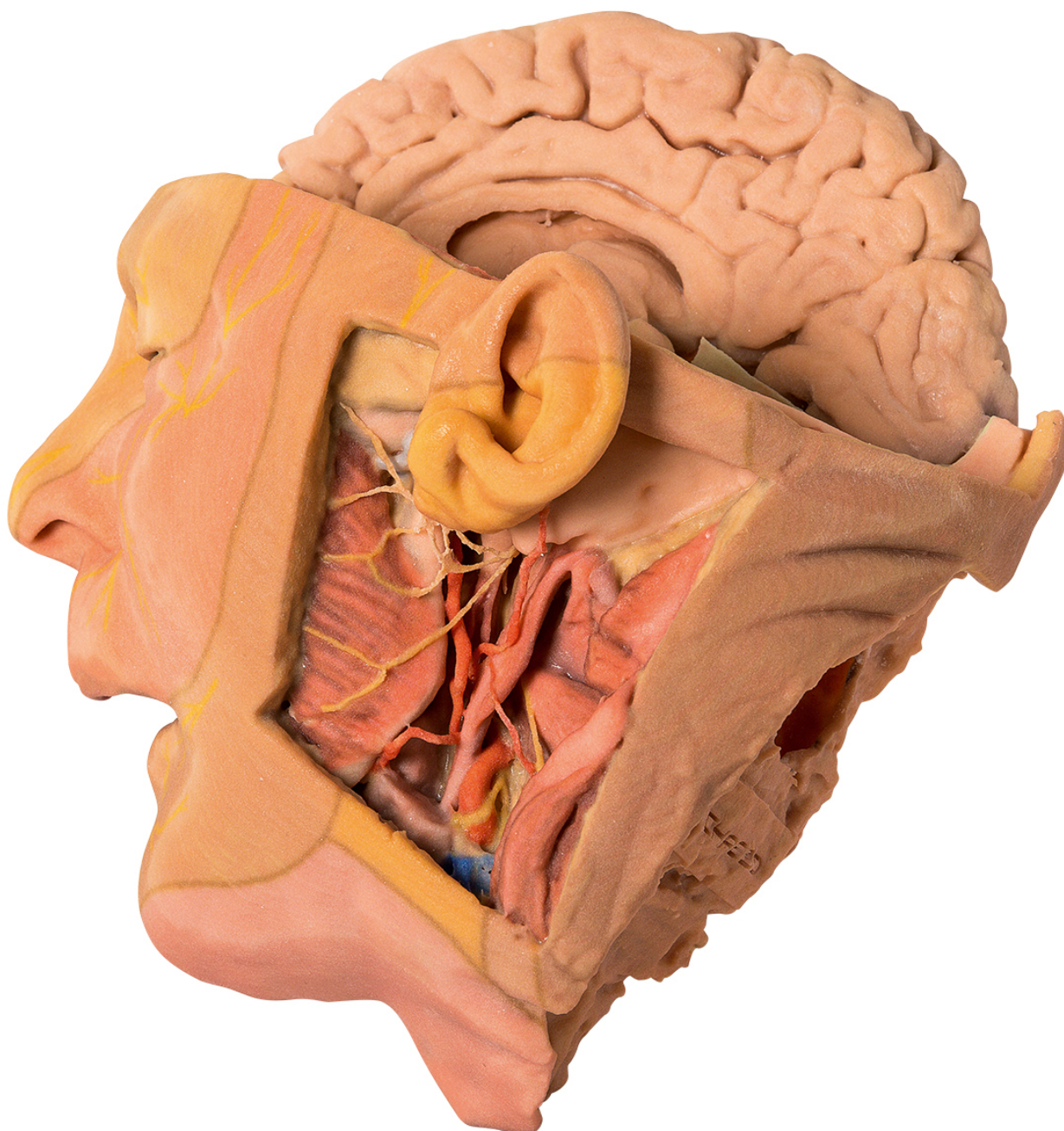


**MP1660 - Hlava a krk**  
Objednávací kód: **4003.MP1660**



Cena bez DPH

1.659,00 Eur

Cena s DPH

1.990,80 Eur

Parametre

Množstevná jednotka

ks

Tento trojrozmerný výtlačok zobrazuje mnoho pohľadov na anatómiu hlavy a krku v závislosti od jeho zobrazenia.

**Pohľad na tvár zo strany:** Na odhalenie príušného priestoru bolo vytvorené okienko. Ušnica bola ponechaná celá, avšak mastoidný výrastok bol odhalený odobrátím zdvíhača hlavy. Príušná žľaza bola starostlivo odňatá na odhalenie štruktúr, ktoré sú normálne uložené v žľaze, alebo sú žľazou zakryté. Na modeli je možné jasne vidieť úchyt zadného bruška dvojbruškového svalu vychádzajúceho z dvojbruškovej drážky do stredu mastoidného výrastku. Na modeli je možné vidieť žuvací sval, ktorý je vsadený do postrannej časti vetvy spodnej čeľuste a do uhla dolnej čeľuste angulus mandibulae. Kíbový hrboľ dolnej čeľuste možno vidieť na temporomandibulárnom kíbe, ktorého puzdro bolo odstránené. Kíbový disk temporomandibulárneho kíbu je označený modrošedou farbou. Vonkajšiu krčnicu možno vidieť, ako vedie hlboko do dvojbruškového svalu a šľachy. Na modeli sú uchované vetvy vonkajšej krčnice vrátane tvárovej tepny, čeľustnej tepny, tylovej tepny a zadnej ušnej tepny. Pri spodnom pohľade na vyrezané okienko môžete vidieť zvyšky vnútornej krčnej žily a rez horným povrchom submandibulárnej žľazy a podjazykový nerv ovinutý okolo vonkajšej krčnicovej tepny na jej bočnom povrchu. Blúdívny nerv môžete vidieť medzi vonkajšou krčnicou /spoločnou krčnicou a vnútornou krčnou žilou. Na modeli v zadnej časti dvojbruškového svalu je možné vidieť chrbticovú časť prídavného nervu, ktorý je natiahnutý rovnakým spôsobom, ako zdvíhač hlavy. Prídavný nerv leží na povrchu zdvíhača lopatky.

Tvárový nerv je možné vidieť, ako vychádza z foramen stylomastoideum tesne za bodcovitým výbežkom a rozvetvuje sa do temporálnej, lícnej, bukálnej a marginálnej mandibulárnej vetvy na tvári.

Vetvy trojklaného nervu, ktoré zásobujú dermatómy tváre, sú ilustrované diagramaticky maľovanými nervami na koži tváre.

**Mozog a lebečná dutina:** Sú zobrazené stredový povrch mozgu s kalóznym telesom, talamom a hrebene a drážky. Septum pellucidum bola odstránená. Ľavá hemisféra mozočku a mozgové hemisféry boli odstránené pre odhalenie spodku ľavého predného, stredového a zadného lebečného otvoru a štvrtej komory. Anatómia okolia kavernózných sínusu a tureckého sedla (sella turcica) je dobre viditeľná. Je zobrazený tiež priebeh nervov II, III, V, VII, VIII, IX, X a chrbticovej časti XI vo vnútri lebečnej dutiny. Tvárový kanál bol otvorený odstránením časti spánkovej kosti pre odhalenie tvárového nervu, genikulárneho gangliónu a jeho priebehu uprostred ucha (vďaka odstráneniu stropu stredoušnej dutiny). Okrem toho sú zobrazené počiatky týchto nervov z mozgového kmeňa.

**Stredový povrch:** Parasagitálny rezný povrch zobrazuje postrannú komoru, pravý mozgový pedinkul, zadnú mozgovú tepnu a rezný okraj riasy tvrdej pleny. V oblasti klinovej kosti je viditeľná vnútorná krčnica a krčnicový sifón v kavernóznom sínuse, a spôsob, akým prechádzajú durálnym stropom (svetlo zelený) pre zahájenie svojho priebehu vo vnútrolebečnom priestore. Tu ležia po boku pravého chiasma opticum. Ústa, jazyk, príslušné svaly, postranný aspekt nosnej dutiny, nosohltan a svaly v reze a stavce sú tiež viditeľné na stredovom povrchu tejto parasagitálnej sekcie.