

Informácia o cene na vyžiadanie

Parametre

Pôrodnictvo, gynekológia - filter

Bežné gynekologické a pôrodnické úkony

Množstevná jednotka

ks

Chirurgická Chloe je kompletne bezdrôtový celotelový patientský simulátor spolu so školiacim balíčkom vytvorený pre tréning a zhodnotenie schopností lekárov v 6-tich oblastiach: starostlivosť o pacienta, lekárske znalosti, znalosti z praxe, prax, komunikácia a profesionalita. Chirurgická Chloe umožňuje praktikovanie chirurgických zákrokov ako odstránenie dermoidnej cysty, ektopického tehotenstva, hysterektómie a ďalšie pomocou reálnych nástrojov v prostredí chirurgického sálu.

### Obecne

- Celotelový simulátor dospelého
- Dostupné v svetlých aj tmavých farbách pokožky
- Zabudované bezdrôtové spojenie s tabletom
- Až 4 hodiny energie z vnútorných dobíjateľných batérií
- Kĺbom spojená hlava, čeľusť, rameno, kolená a členky

### Neurálne odozvy

- Manuálne otváranie a zatváranie očí
- Bezdrôtové prehrávanie zvukov a nahratých odpovedí
- Vytvárajte a ukladajte hlasové odpovede v ľubovoľnom jazyku
- Inštruktor môže simulovať pacientov hlas a počúvať odpovede opatrovateľov

### Dýchacie cesty

- Viacero zvukov horných dýchacích ciest synchronizovaných s dýchaním
- Ventilácia pomocou masky
- Anatomicky presné dýchacie cesty vrátane jazyka, epiglottis, hlasiviek a pažeráku
- Nazálna a orálna intubácia
- Endotracheálna intubácia s použitím bežných nástrojov
- Umiestnenie nazogastrickej alebo orogastrickej sondy
- Sellickov manéver umožňuje pohľad na hlasivky

## Dýchanie

- Samovoľné dýchanie a zdvíhanie hrudníku pomocou vnútorného kompresoru
- Obojstranné zdvíhanie hrudníku
- Programovateľná rýchlosť a hĺbka dýchania
- Normálne a abnormálne pľúcne zvuky synchronizované s rytmusom dýchania
- Detekcia kvality umelého dýchania

## Srdce

- Normálne a abnormálne srdcové zvuky môžu byť počúvané a zaznamenávané na EKG
- Viacero programovateľných srdcových zvukov, rýchlostí a intenzít
- Automatická detekcia kompresíí
- Kompresie hrudníku generujú palpovateľný pulz a EKG artefakty

## Cirkulácia

- Meranie krvného tlaku palpáciou a auskultáciou pomocou reálnych nástrojov
  - Palpovateľný pulz na a. radialis
  - Možnosť použitia skutočnej manžety pre meranie tlaku
  - Počuteľné Korotkovove zvuky medzi systolickým a diastolickým tlakom
  - Bilaterálny pulz synchronizovaný s krvným tlakom a tepovou frekvenciou
    - Karotída
    - Brachiálna tepna
    - Radiálna tepna
    - Bilaterálne intravenózne ruky s možnosťou naplnenia/vyprázdnenia
    - Plochy pre intramuskulárne a subkutánne injekcie
    - Realistická odozva pri správnom vykonaní intravenózneho vpichu
    - Vaječníkové a maternicové tepny a žily s funkciou krvácania
    - Vitálne signály odrážajú fyziologické zmeny spôsobené krvácaním počas scenáru
    - Meranie saturácie kyslíkom reálnymi zariadeniami



## Chirurgické časti

### Brušná stena pre laparotómiu

- Vráťane brušnej vložky
  - Viacvrstevný dizajn replikuje pokožku, podkožný tuk, fasciu, svaly a peritoneum
  - Použitie skutočných nástrojov pre rez, disekciu a šitie
  - Môže byť použitá minimálne 4x
  - Krváca
  - Pre Pfannensietlov alebo vertikálny rez
  - Použitie laparoskopických trokarov
    - Obsahuje 8 prístupov- 3 vpravo, 3 vľavo a 2 v strednej čiare

## Vložka s črevami

- Vložka, ktorá môže byť vložená nad maternicu
- Črevá môžu byť odsunuté na stranu pomocou štandardných techník pre prístup k ďalším štruktúram

## Maternica 1

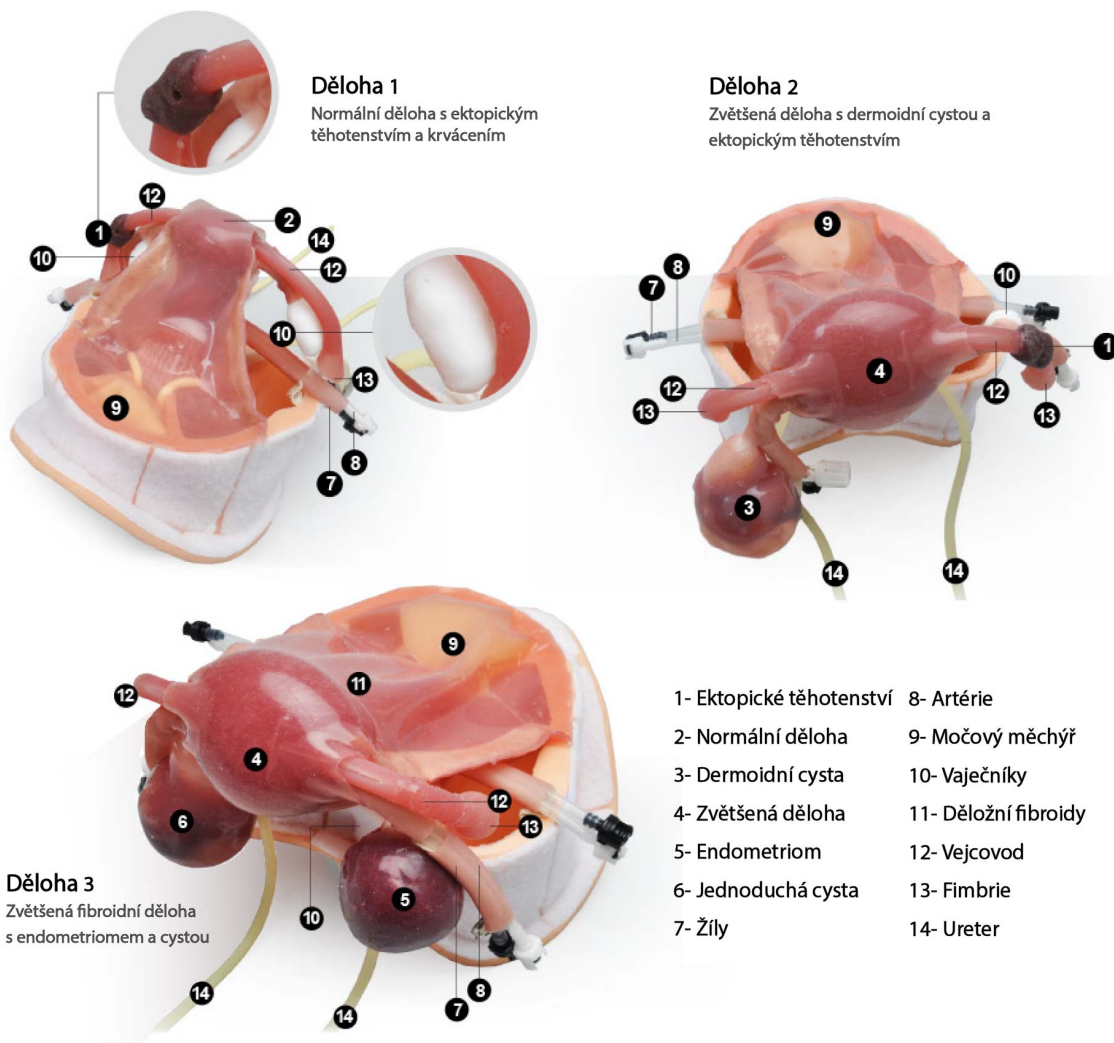
- Maternica normálnej veľkosti s ektopickým tehotenstvom a krvácaním. Simuluje prasknutie ektopického tehotenstva s krvácaním a ťažkým vaginálnym krvácaním z maternice.

## Maternica 2

- Zväčšená maternica s dermoidnou cystou a ektopickým tehotenstvom. Simuluje prasknutie ektopického tehotenstva s krvácaním a realistickou dermoidnou cystou.

## Maternica 3

- Zväčšená fibroidná maternica. Simuluje krvácajúce fibroidy vnútri steny, cystu a endometriom.
- Ďalšie procedúry, ktoré je možné vykonávať zahŕňajú- unilaterálnu oophorektómiu, konizáciu krčka, chromopertubáciu a hysterektómiu. Prítomnosť krvných ciev umožňuje krvácanie počas zákroku.
- Všetky maternice v sebe obsahujú vaječníkové a maternicové žily a tepny, močový mechúr, vaječníky, vajcovody, peritoneum, uretery, perineum s vagínou a okolité ligámenta.



## Scenáře vytvorené doktorom Martinom E. Olsenom

- Scenáře k 10-tim pokročilým prípadom:
  - Prasknutie ektopického tehotenstva
  - Panvová hmota v tehotenstve
  - Septický potrat

- Porucha zrážanlivosti- Von Willebrandova choroba
- Pooperačné krvácanie po konizácii krčku
- Požiar na operačnom sále
- Nedostatok kyslíku na operačnom sále
- Zástava srdca na operačnom sále
- Anafylaktický šok na operačnom sále
- Podchladenie počas operácie

### **UNI Simulátor kontrolný software**

- Automaticky detekuje a ukladá akcie účastníkov
- Možnosť naraz sledovať až 6 účastníkov
- Vytváranie a zdieľanie výsledkov
- 11 predprogramovaných scenárov, ktoré môžu byť upravované inštruktorom priamo počas simulácie
- Vytváranie a upravovanie vlastných scenárov
- Jednoduché upravovanie stavu pacienta priamo počas simulácie

### **Virtuálny monitor**

- 20 palcový dotykový PC pre zobrazenie stavu figuríny
- Kontrola simulátoru pomocou tabletu
- Využitie predinštalovaných konfigurácií alebo vytvorenie vlastných
- Zdieľanie obrázkov z ultrazvuku a CT, laboratórnych nálezov a patientských tabuliek
- Zobrazenie až 10-tich číselných parametrov a 6-tich dynamických vln

### **Obsah balenia**

- Simulátor Chirurgická Chloe
- Tablet s predinštalovaným UNI systémom (Microsoft Surface Pro 4)
- UNI licencia vrátane 11 scenárov
- 20 palcový dotykový monitor spolu so softwarom
- RF komunikačný modul
- 4 brušné vložky
- 12 materníc- 4 z každého typu
- Scenáre podľa doktora Martina E.Olsena
- Prepravka pre prenos s kolieskami
- Baterka, nabíjačka
- Návod na použitie