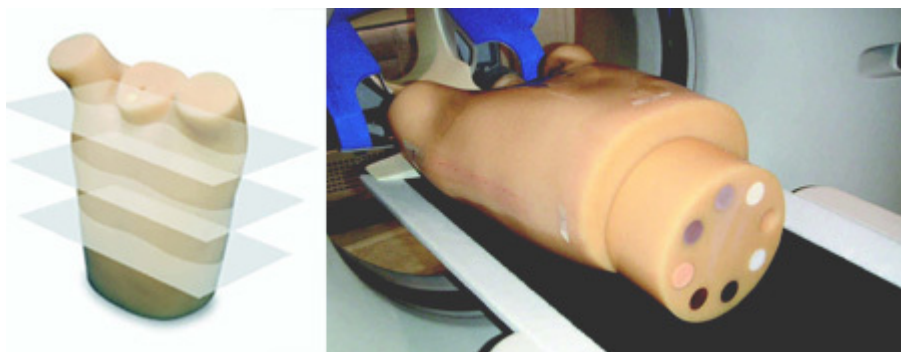


PH-8 - Model k nácviu počítačovej tomografie pri vyšetovaní karcinómu pľúc

LSCT001

Objednávací kód: 4103.PH-8



Informácia o cene na vyžiadanie

Parametre

Fantómy a simulátory

Množstevná jednotka

Rentgenové fantómy

ks

LSCT001 je model k výučbe vyšetovania pomocou počítačovej tomografie, ktorý uľahčuje optimalizáciu dávky žiarenia a ďalších podmienok pri snímaní karcinómu pľúc helikálnym alebo multidetektorovým CT, ktoré slúžia na skorú detekciu rakoviny pľúc.

Keďže snímanie sa väčšinou vykonáva na zdravých ľuďoch, je nutné minimalizovať dávku žiarenia, ale pritom maximalizovať kvalitu snímky.

Model je navrhnutý tak, že simuluje podmienky pri detekcii malých raných nádorov, napríklad GGA, ktoré je veľmi ťažké nájsť na bežnom röntgenovom snímku. Stavba modelu poskytuje veľmi verné snímky, ktoré študenti môžu vizuálne hodnotiť, a zároveň je možné počas jediného snímania kvantitatívne odhadnúť dávku žiarenia a krivku hustoty snímky.

Sada obsahuje:

Model obsahuje:

- 1 model hrudi: torzo v životnej veľkosti s pažami vzpaženými
 - Vnútoraná štruktúra: kosti, simulované nádory v troch častiach pľúc (apikálna časť pľúc, bifurkácie trachey, báza pľúc), otvor na meranie dávky žiarenia (13 mm v priemere, na stredovej osi modelu)
- 1 osem vzorkový model na meranie linearity
- 8 vzoriek o rôznej hustote, priemer 30 mm, vložené
- 1 nastaviteľná základňa

Rozmery:

Model hrudi

- Obvod hrudníku: 93 cm
- Výška: 45 cm
- Hmotnosť: asi 18 kg

Model na meranie linearity

- Priemer: 200 mm
- Výška: 100 mm