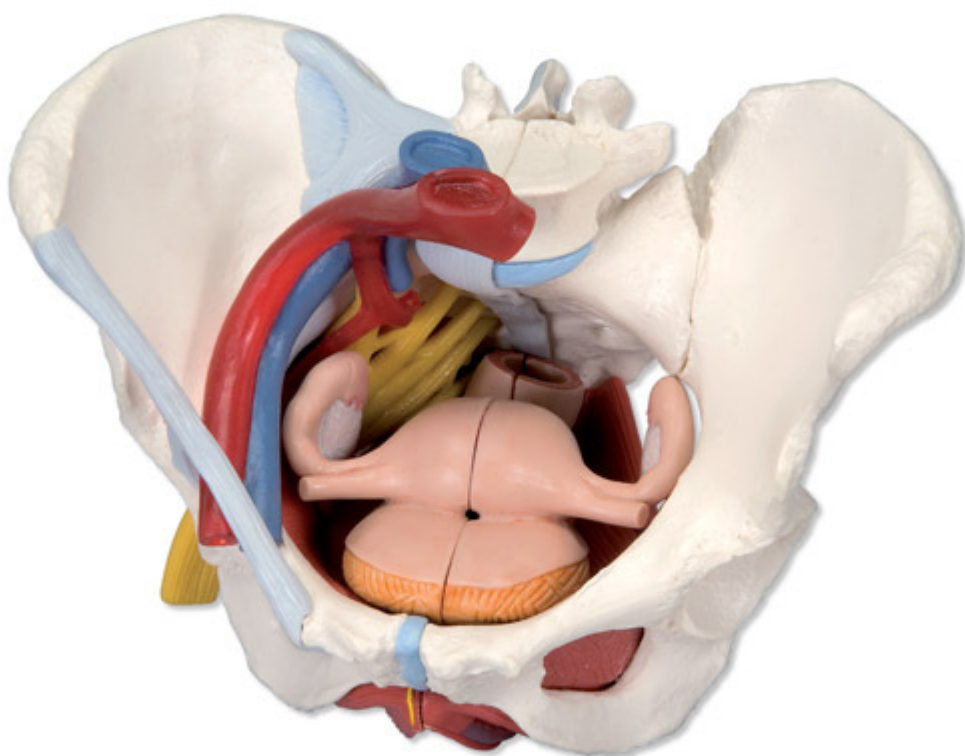


H20/4 - Kostra ženskej panvy s väzmi, cievami, nervami, panvovým dnom a orgánmi, 6 častí

Objednávací kód: **4004.1000288**



Cena bez DPH

632,00 Eur

Cena s DPH

758,40 Eur

Parametre

Kosti - filter

Panva

Množstevná jednotka

ks

Tento šesťdielny model ženskej panvy zobrazuje podrobné informácie o topografii kostí, väzov, ciev, nervov, panvového dna, svalov a ženských panvových orgánov. Predstavuje celé panvové dno s čiastočne odnímateľným, midsagitálne rozdeleným vonkajším ritným zvieračom, vonkajším uretrálnym zvieračom, hlbokou a povrchovou priečnou hrádzou a musculus bulbospongiosus.

Konečník, maternica s vajcovody, vaječníky a pošva sú tiež odnímateľné a môžu byť midsagitálne rozložené na dve polovice. Pravá panvová polovica znázorňuje rozdelenie a topografickú anatómiu spoločnej iliakálnej tepny, vonkajšie a vnútorné tepny a tiež spoločné iliakálne žily a vonkajšie iliakálne žily. Pravá krížová nervová pleteň, pravý sedací nerv a pravý nervus pudendus sú tiež ukázané.

Prezentované kosti:

- Dva bedrové kĺby
- Lonová kosť
- Kosť krížová a kostrč
- Piaty bedrový stavec s medzistavcovou platničkou

Midsagitálny rez skrz piaty bedrový stavec, kosť krížovú a kostrč umožňuje rozloženie panvy na dve polovice pre odhalenie časti cauda equina v chrbtovým kanáli. Ľavá polovica piateho bedrového stavca je odnímateľná.

Pravá polovica modelu ukazuje nasledujúce panvové väzy:

- Trieslový väz
- Sakrotuberálny väz
- Sakrospinálny väz
- Predné krížovodriekové väzy
- Iliolumbálny väz
- Predný pozdĺžny väz
- Mezikostný krížovodriekový väz
- Zadný krížovodriekový väz
- Obturátor

Rozmery: 19 × 27 × 19 cm

Hmotnosť: 1,6 kg