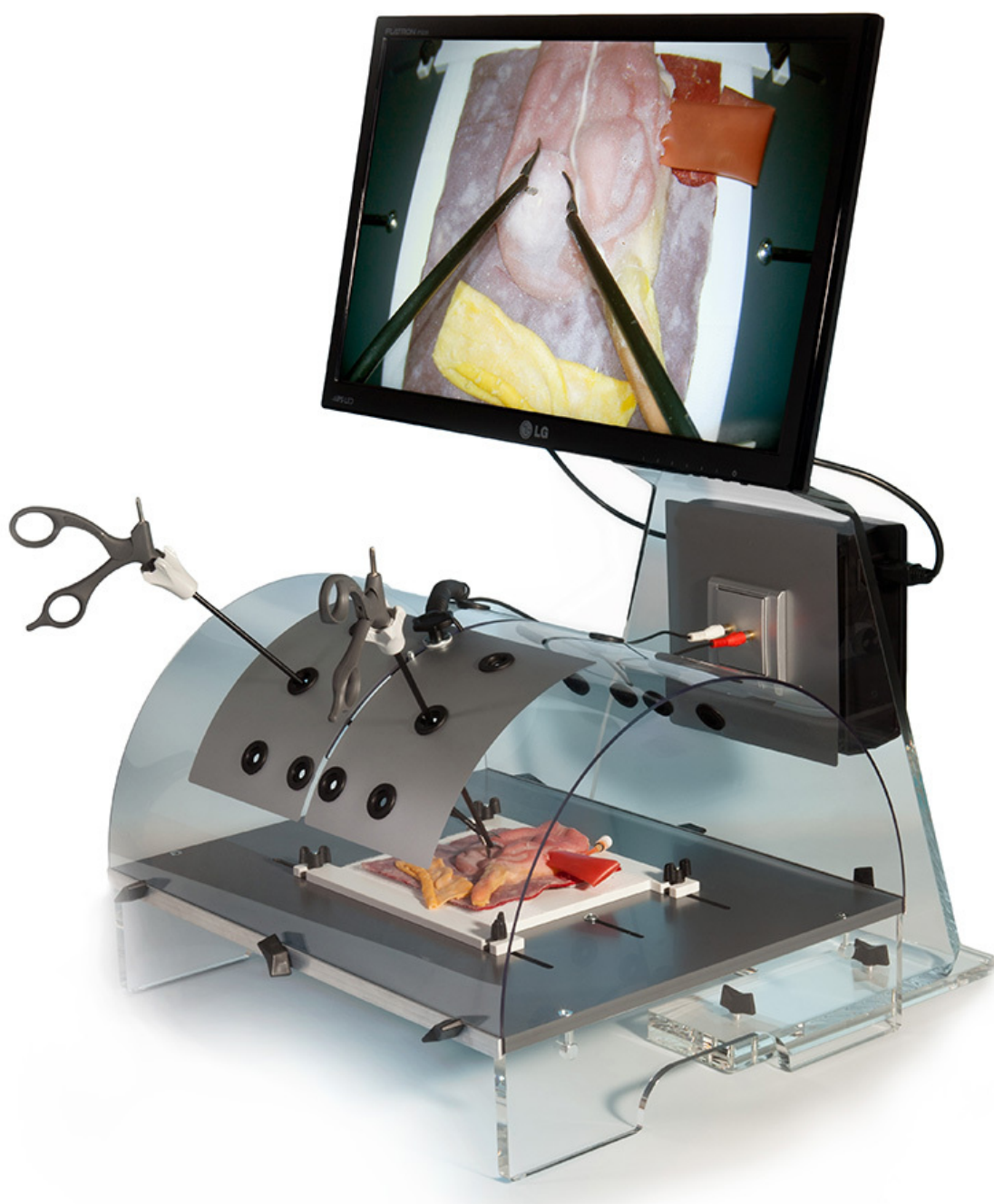


**Stolní laparoskopický trénažér Full HD s  
válnovou klenbou 1.6 Student**  
Objednávací kód: **4501.LT016**



Informácia o cene na vyžiadanie

Parametre

Chirurgia - filter

Množstevná jednotka

Laparoskopia

ks

**Tento laparoskopický trezážer je univerzální zařízení určené pro nácvik dovedností potřebných v laparoskopické operativě.**

**Laparoskopický trezážer je vybaven vlastní kamerou a monitorem.** K jeho použití tedy není potřeba žádné další vybavení.



Díky pohyblivé kameře lze během nácviku **podle potřeby měnit úhel pohledu na operační pole.**

Krycí klenba trezážeru je z jedné strany průhledná, zatímco druhá strana je překrytá metalickou fólií. Toto uspořádání umožňuje **dva režimy nácviku.**

V **základním režimu** je možný trénink ovládnání laparoskopických nástrojů pod přímou kontrolou zraku. Což je vhodné zejména pro úplné začátečníky.

V **pokročilem režimu** je kontrola operačního pole možná pouze prostřednictvím obrazu na monitoru. Tento režim **poskytuje pokročilejším operatérům iluzi skutečného laparoskopického operování.**

**Šestnáct portů** rozmístěných na klenbě trezážeru umožňuje **zavedení nástrojů z různých směrů** včetně **simulace single port technik(SILS).**

Pomocí **univerzálního upevňovacího systému** lze v operačním poli fixovat nejrůznější druhy cvičných objektů od speciálních tréninkových pomůcek, přes **tkáňové modely** až po **skutečný biologický materiál.**

**Součástí** dodávky **laparoskopického trezážeru jsou i základní laparoskopické nástroje a příslušenství** (MARYLAND úchopové a preparační kleště - 2ks, nůžky Metzenbaum, laparoskopický jehlec s aretací, základní sada šití, miska pro fixaci cvičného materiálu se 4 ks svorek a antireflexní podložkou, dovednostní sada - 4 úlohy.

#### **Specifikace řady Full HD:**

- digitální kamera Full HD/1080p
- integrovaný LED světelný zdroj
- Full HD LED monitor 22" (v provedení se stojanem 23")
- šestnáct portů - čtyři porty pro „single port techniky“
- miska pro fixaci cvičného materiálu se 4 ks svorek a antireflexní podložkou

- integrovaný PC s operačním systémem MS Windows (pouze model PROFESSOR).
- Performance ASsessment Software [PASS] (pouze model PROFESSOR)

#### Možné provedení:

Každý model laparoskopického trenažéru je k dispozici ve **stolním provedení** s 22" LED monitorem nebo jako **mobilní stanice** na pohyblivém stojanu a s 23" LED monitorem (označení ,s').

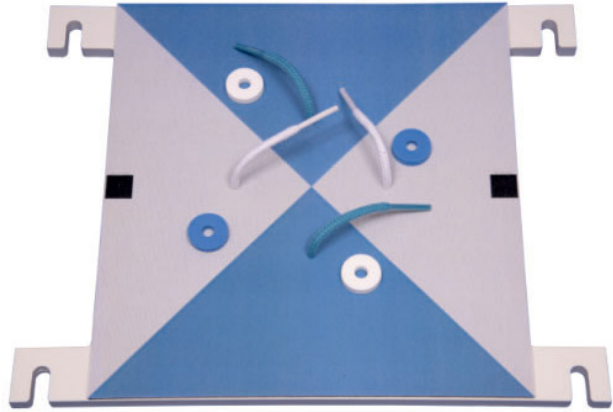
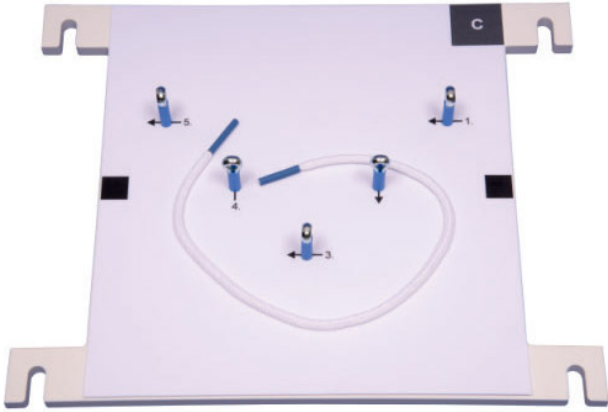
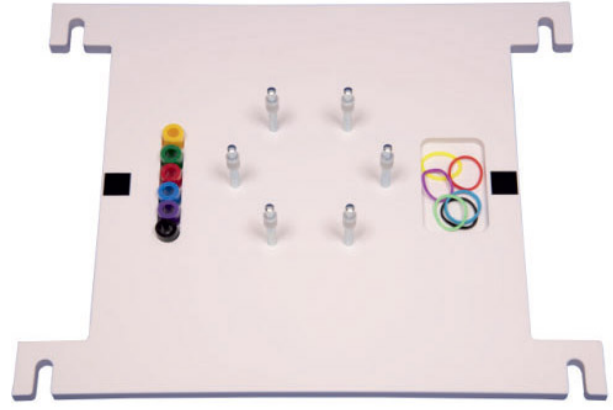
#### Obsah:

Porovnání jednotlivých typů:	Full HD STUDENT	Full HD TEACHER	Full HD PROFESSOR
Laparoskopické torzo	✓	✓	✓
Digitální kamera Full HD / 1080p	✓	✓	✓
Stojan se zobrazovací jednotkou	✓	✓	✓
LED Full HD monitor 22" (v provedení se stojanem 23")	✓	✓	✓
VESA kloubový držák monitoru včetně montážní sady	✓	✓	✓
Miska pro fixaci cvičného materiálu se 4 ks svorek a antireflexní podložkou	✓	✓	✓
Základní sada pro nácvik chirurgického šití	✓	✓	✓
Dovednostní sada (4 úlohy)	✓	✓	✓
Držák nástrojů (6 pozic)	✓	✓	✓
MARYLAND kleště 2ks	✓	✓	✓
METZENBAUM nůžky	✓	✓	✓
Laparoskopický jehlec s aretací	✓	✓	✓
Druhý HDMI výstup + HDMI kabel (1,8 m) - pro připojení dalšího zobrazovacího zařízení		✓	✓
Integrovaný PC s operačním systémem MS Windows			✓
Performance ASsessment Software [PASS]			✓

**Model PROFESSOR v provedení s mobilním stojanem lze dále dovybavit dotykovou obrazovkou a sekundárním monitorem pro software PASS.**

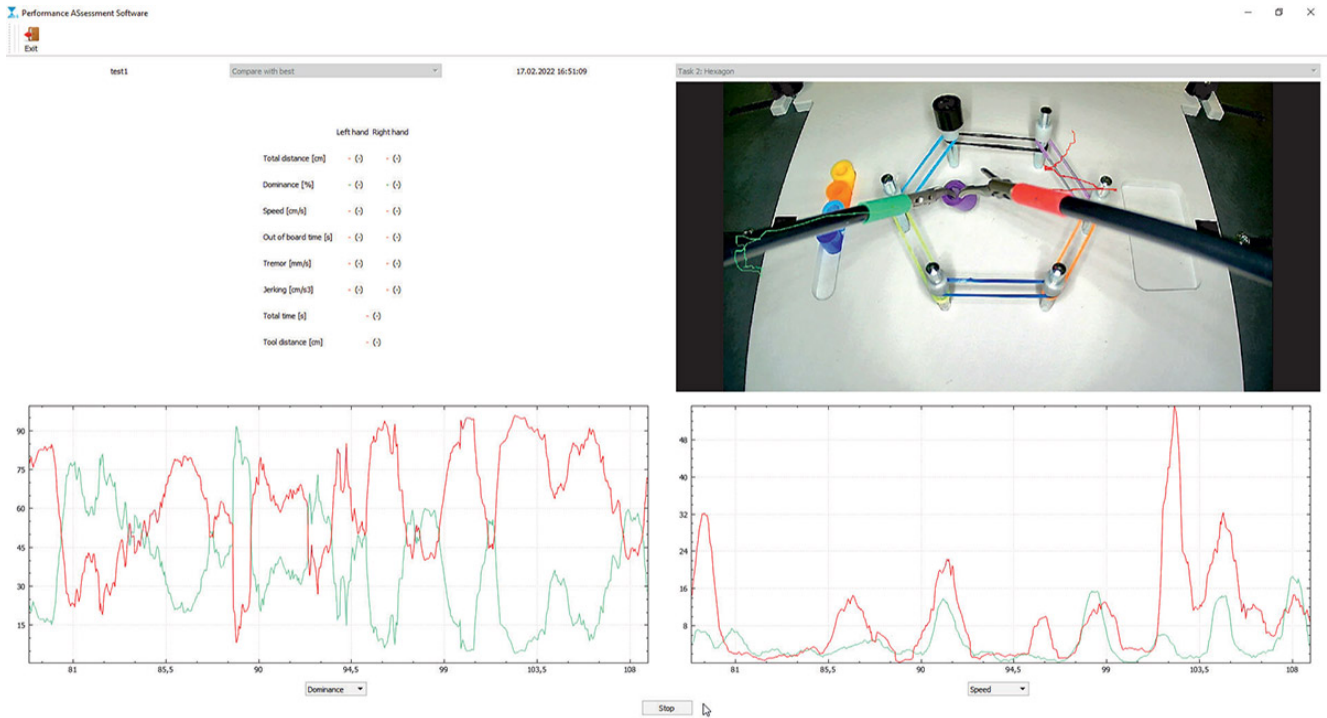
#### Dovednostní sada (4 úlohy)

Sada 4 úloh pro nácvik a trénink koordinace oko-ruka.



**Performance ASessment Software [PASS 2022]**

Nově s možností bezdrátového připojení několika trenažérů PROFESSOR k jednomu centrálnímu PC. Obrazovka centrálního PC poskytuje vyučujícímu živý pohled do operačních polí připojených trenažérů s možností hlasové komunikace s jednotlivými studenty. Prostřednictvím centrálního PC může vyučující spravovat účty všech uživatelů a modifikovat sady úkolů.

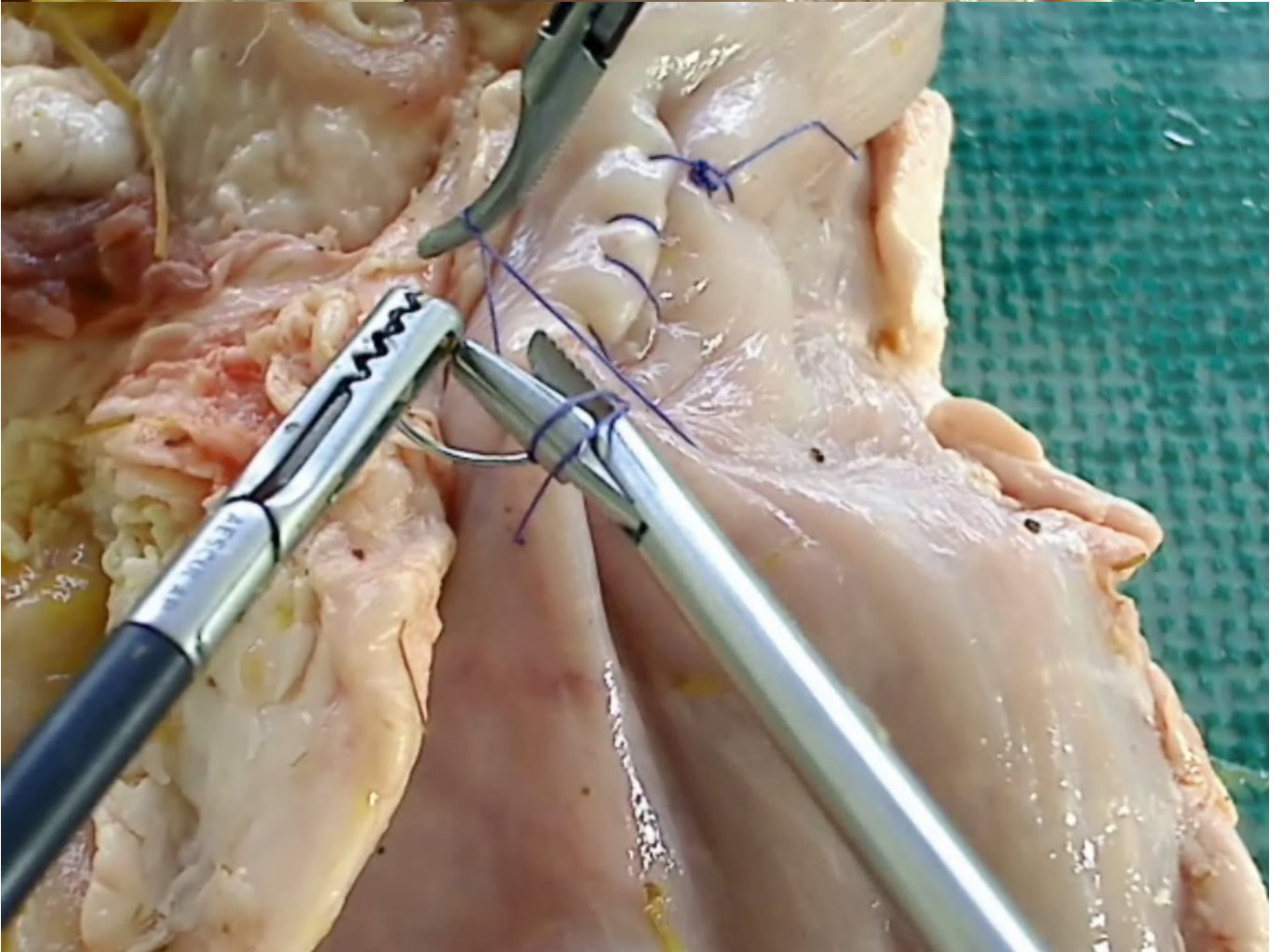
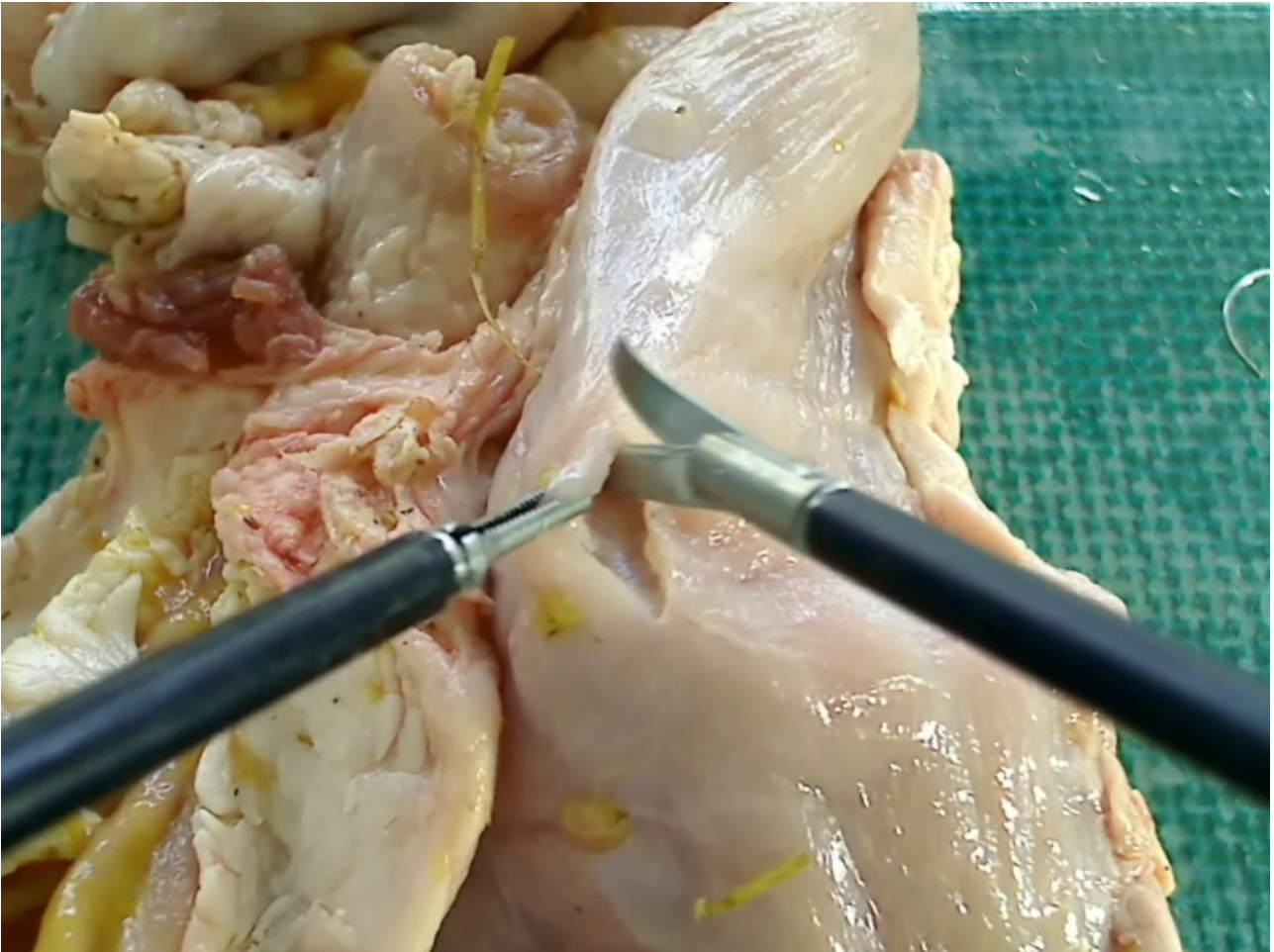




### Benefity:

- **Skutečné nástroje** - při tréninku se používají skutečné laparoskopické nástroje. To zaručuje zažití manipulace a zvládnutí rutinních postupů s reálnými nástroji.
- **Nácvik blízko k realitě** - mimo použi běžných cvičných pomůcek, je možné provést trénink i s reálnými biologickými tkáněmi díky čemž se trénink velmi blíží realitě.





**Volitelné příslušenství:**

- úchopové kleště s aretací
- pokročilá sada pro šití
- tréninkové podložky pro šití
- sada pro nácvik přesného stříhání
- základna pro fixaci modelů orgánů a tkání Limbs & Things
- PremiCron šicí materiál HR22 2/0 75 cm (36 ks)
- přepravní tašky (sada)
- stolek pod laparoskopický trenažér
- nábytkový kontejner/stolek pod laparoskopický trenažér