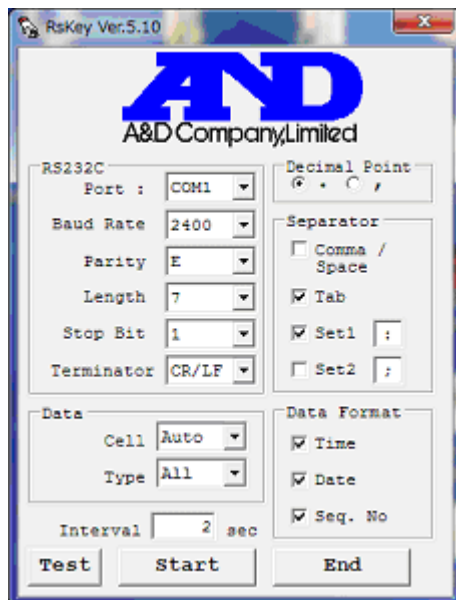


Software WinCT® - Softvér komunikačný k váham A & D

Objednávací kód: **0108.WINCT**



Informácia o cene na vyžiadanie

Parametre

Typ váh

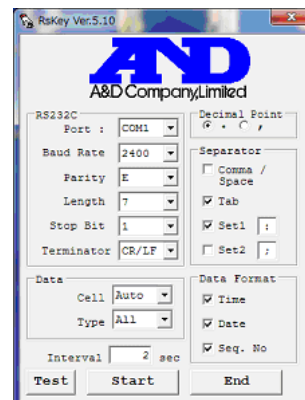
Množstevná jednotka

Software

ks

Windows Communication Tools je program určený pro prenos dat z vah a indikátorů A&D s rozhraním RS-232C do počítače. Skládá se z aplikací RsCom, RsKey a RsWeight.

RsKey

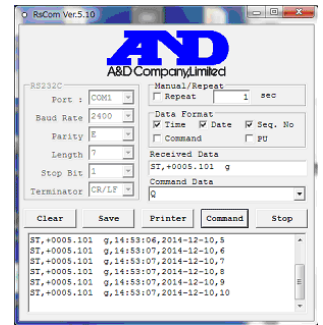


Je efektivní aplikace umožňující spravu dat z vážení a to mnoha různými způsoby.

- o automatické vážení tablet - nastavením AutoPrint
- o použití počítače jako externí displej - nastavením do režimu "stream mode"
- o proces počítání dat - ve spojení s váhou s počítačací funkcí mohou být data exportována přímo do MS Excel
- o proces vážení zvířat - použitím váhy s funkcí vážení zvířat můžete přijímat data o hmotnosti zvířete opakovaným umístěním a odstraněním zvířat na vážicí plošinu
- o ovládání váhy přímo z PC - posíláním příkazů například RE-ZERO a SEND DATA. Data budou uložena jako textový soubor

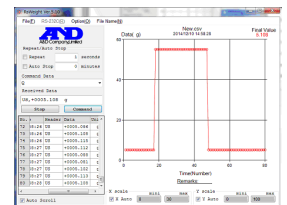
- o atd.

RsCom



Přenáší data z vážení do počítače v textovém formátu a umožňuje přenášet příkazy k ovládání váhy jako je kalibrace, zap/vyp, tisk, rozsah, vynulování atd. V použití s funkcemi váhy můžete tisknout GLP data přímo bez další SW aplikace

RsWeight



Údaje z vážení lze zobrazit na obrazovce monitoru v grafické podobě v reálném čase. Maximum, minimum, průměr, směrodatná odchylka a variační koeficient hodnot dat lze vypočítat a zobrazit.

Stáhněte si zdarma program WinCT (určeno pro operační systémy Windows® Vista a vyšší)

Obsah v tuto chvíli nelze zobrazit, chyba: 564561457